

Օբյեկտ

Հասցե

Պատկերաստ

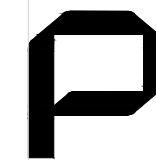
Փուլ

Հեղուկ գազի ԱԿՏՈՄԻԲՈԼԻՅԻՆ ԿԱՅԱՆԻ ԿԱՌՈՒՑՈՒՄ

Շիրակի Մարզ ք. ԳՅՈՒՄՐԻ ԵՐԱՎՆՅԱՆ ԽՃՈՒՂԻ 189

ԿԱՐԵՆ ՀԱԿՈՒՅԱՆ

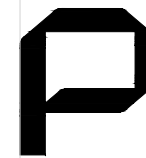
ԱՇԽԱՏԱՆՔԱՅԻՆ ՆԱԽԱԳԻԾ



Complex design



ԵՐԵՎԱՆ
2023թ



Complex
design

ՕՐՅԵԿՏ ԶԵՂՈՒԿ ԳԱԶԻ ԱՎՏՈՄԻԲՈԼԻՅԻՆ ԿԱՅԱՆԻ ԿԱՌՈՒՅՈՒՄ
ՀԱՍՑԵ ՇԻՐԱԿԻ ՄԱՐԶ Բ. ԳՅՈՒՄՐԻ ԵՐԱԱՆՅԱՆ ԽՃՈՒՂԻ 189
ՊԱՏՎԻՐԱՏՈՒ ԿԱՐԵՆ ՀԱԿՈԲՅԱՆ
ՓՈՒԼ ԱՇԽԱՏԱՆՔԱՅԻՆ ՆԱԽԱԳԻԾ
ԱԼԲՈՄ ՃԱՐՏԱՐԱՊԵՏԱԿԱՆ /Ճ/

ՏՆՕՐԵՆ
ՆԱԽԱԳԾԻ ՂԵԿԱԿԱՐ
ԳԼԽԱԿՈՐ ՃԱՐՏԱՐԱԳԵՏ՝

Ն.ԴԱՆԻԵԼՅԱՆ
Մ. ՀԱԿՈԲՅԱՆ
Ս. ՀՈՎՍԵՓՅԱՆ

ԸՆԴՀԱՆՈՒՐ ՑՈՒՑՈՒՄՆԵՐ



ՆԱԽԳԾՈՐ:
“ՊՐՈՖԵՆԵՐԳԻ” ՍՊԸ
 Գաղտն: Երևան, Տերյան 91
 հեռ: (012)771717
 e-mail: info@profenergy.am
 web: http://profenergy.am/

ՊԵՏԱԿԱՆ ԼԻՑԵՆԶԻԱ No
 - 050
 17022

ՊԵՏԱԿԱՆՈՒ
 ԿԱՐԵՆ ԶԱԿՈՒՅԱՆ

ՆԱԽԱԳԾԻ ԱՆՎԱՆՈՒՄ:
**ՀԵՂՈՒԿ ՎԱՌԵԼԻՔԻ
 ԼԻՑԵՆԶԻԱՅԻՆ
 ԿԱՅՄԱՆ ԿԱՌՈՒՑՈՒՄ**

ՀԱՍՑԵՒ
**ՀՀ ՄԱՐԶ ԵՐԵՎԱՆԻ
 ՀԱՄԱՅՆՔ ԳՅՈՒՄՈՒ
 ԵՐԵՎԱՆՅԱՆ ԽՈՒՐԻ
 189 ՀՈՂԱՄԱՍ**

ԳՑԱԳՐԵՐԻ ԱՆՎԱՆՈՒՄ
 Ընդհանուր տվյալներ

ՆԱԽԱԳԾՑԱՆ ՓՈՒԼ
**ԱՇԽԱՏԱՆՔԱՅԻՆ
 ՆԱԽԱԳԻԾ**

ՆԱԽ ԶԱՄԱՐԸ
 N 27-23

ՆԱԽԱԳԾԻ ԴԵՎՎԱՆ
 Մ. ՋԱԿՈՒՅԱՆ

ՉԼՆ ՍԱՐՏԱՐԱՊԵՏ
Լ. ՈՒՄԵՐՅԱՆ

ՍԱՐՏԱՐԱՊԵՏ
Վ. ԹՈՒՄԱՆՅԱՆ

ԳՑԵՑ
Վ. ԹՈՒՄԱՆՅԱՆ

ՍՏՈՂԳԵՑ
Լ. ՈՒՄԵՐՅԱՆ

ԱԼԲՈՍ ԹԵՐՁ ԹԵՐՁԵՐ
 1 1 17

ՃԱՐՏԱՐԱՊԵՏԱԿԱՆ
 ՄԱՍ

Աշխատանքային զձագրերի ցանկ

N / N	ԹԵՐՁԵՐԻ ԱՆՎԱՆՈՒՄԸ	ԹԵՐՁ
ՃԱՐՏԱՐԱՊԵՏԱՇԽԱՐԱՐԱԿԱՆ ՄԱՍ		
1	Ընդհանուր տվյալներ	1
2	Տարածքի իրավիճակային հատակագիծ /տեսք եթերից/	2
3	Հողամասի տեղադիրքը 1:2000	3
4	Հողամասի տեղադիրքը 1:1000	4
5	Տեղանքի տեղադիրքը /հանույթ/ 1:1000	5
6	Տեղանքի հանույթ Մ 1:500	6
7	Գլխավոր հատակագիծ հատակագիծ 1:500	7
8	Օպերատորային շինության, Լցակայանի ծածկարանի հատակագիծ Մ 1:100	8
9	Պատուհանների մասնագիր	9
10	Դռների և հատակների մասնագիր	10
11	Օպերատորային շինության եվ լցակայանի ծածկարանի տանիքների հատակագիծ Մ 1:100	11
12	Օպերատորային շինության տեսք „1,-ից „3,„և „3,-ից „1,, առանցքներով Մ 1:100	12
13	Ընդհանուր տեսք „Բ1,-ից „Ա1,„և „Ա1,-ից „Բ1,, առանցքներով Մ 1:100	13
14	Ընդհանուր տեսք „Ա1,-ից „Բ1,, առանցքներով տարածական տեսք-1 Մ 1:100	14
15	Տարածական տեսք-1; տարածական տեսք-2	15
16	Պոմպակայանի ծածկարանի հատակագիծ	16
17	Հիդրանտ ճանապարհային կափարիչով	17

ՀՀ Երևանի մարզ Գյումրի համայնք Երևանյան խճուղի 185 հասցեում կառուցում հեղուկ գազի լիցքավորման կայանը մեկուսացված է բնակելի զանգվածից շինարարական նորմերի պահանջներին համապատասխան:

Հարթակը գտնվում է երկրորդ սեյսմիկ գոտում: Ավտոմեքենաների հեղուկ գազի լիցքավորման կայանը բաղկացած է օպերատորային շինությունից, մղող պոմպի համակարգից, ստորգետնյա 1 գազամբարից ($V = 20.0 \text{ M}^3$), 1 ստորգետնյա գազամբարից վթարային (20.0 M^3), ավտոմեքենաների գազալցակետից (երկու աշտարակ երկու ճկափողով), շանթարգելներից, հակահրդեհային վահանակներից: Միջբլոկային – միջկոնտեյներային հաղորդակցուղիները մտնում են գործարանային սարքվածքների կազմի մեջ եվ տեղադրվում են համաձայն սարքվածքների հետ ստացվող նախագծերի:

Հեղուկ գազի լիցքավորման կայանի աշխատանքային նախագիծը մշակված է ճարտարապետաշինարարական զձագրերի, ՀՀՇՆ IV-12.03.01-04, (գազաբաշխիչ համակարգեր) ՇՆՁ IV-12.101-04, Գազաբաշխիչ համակարգերի նախագծում և շինարարություն շինարարական նորմերի, ինչպես նաև ՀՀ կառավարության 28.08.2008թ. (Ավտոգազալիցքավորման ճնշակայանների (ԱԳԼՃԿ) կառուցման և շահագործման նվազագույն պահանջների տեխնիկական կանոնակարգը հաստատելու մասին) N 1101-Ն և ՀՀ կառավարության 22.12.2005թ. (Անվտանգության կանոնները գազի տնտեսությունում Տեխնիկական կանոնակարգը հաստատելու մասին N 2399-Ն որոշումների հիման վրա:

Պողպատե խողովակների կարը չի ենթարկվում մետաղյա կոնստրուկցիաներին, ստեղծել զննման հնարավորություն, զոդակարերը պետք է կոնստրուկցիաներից հեռու լինեն ոչ պակաս 0.3 մ-ից, զոդակարերը իրականացնել էլեկտրաէնէրգետիկական եղանակով: Գազամբարի տեղադրում ստորգետնյա - 20.0մ³ ծավալով: Գազամբարի տեղադրում ստորգետնյա / վթարային / - 20.0մ³ ծավալով: Հեղուկ գազի լցայունակ - երկու ճկափողովակով Պողպատե վերգետնյա գազատարի մեկուսացումը մետաղական կոնստրուկցիաներից կատարել պոլիէթիլենից ԳՈՍՍ 16338-85 E: Փորձարկումը կատարել յուղաներկումից առաջ:

Հողային աշխատանքները իրականացնել այն բոլոր կազմակերպությունների ներկա յացուցիչների ներկայությամբ, որոնց իրավասության տակ են գտնվում ստորգետնյա կոմունիկացիաները:

Խրամուղու հետլիցքը պետք է կատարվի հետեվյալ հերթականությամբ՝ սկզբում պատ րաստվում է ավազե հիմք 0.1 մ հաստությամբ, որից հետո 10 - 15 սմ շերտով ձեռքով կատարվում է հավելում, մինչև 0.2 մ խողովակի մակերեսից վեր-տուփանումով: Հետագա լիցքը կատարվում է մեխանիզմով:

Գազատարի ամբողջ երկայնքով անց է կացվում ազդանշանային ժապավեն / դեղին գույնի / ոչ պակաս 0.2 մ լայնությամբ, գազատարի վեր-ի նիշից 0.2 մ բարձրությամբ:

Այն հատվածներում, որտեղ գազատարը հատվում է մյուս կոմունիկացիաների հետ գուռաշարով ազդանշանային ժապավենը տեղադրել կրկնակի, իրարից 0.2 մ հեռավորության վրա հատման մասից 2 մ հեռավորության վրա յուրաքանչյուր կողմից:

Մոնտաժումը, փորձարկումը – աշխատանքների ընդունումը կատարվում է պահպանելով ՀՀՇՆ IV-12.03.01-04 - ի պահանջները:

Հողամասի ընդհանուր չափսը - 0.15 հա
Կառուցապատման մակերես - 164.0 մ²
Կանաչապատման մակերես - 908.0 մ²

ՏԱՐԱԾԵԻ ԻՐԱՎԻՃԱԿԱՅԻՆ ՀԱՏԱԿԱԳԻԾ

ՆԱԽԱԳԾՈՂ՝

"ՊՐՈՖԵՆԵՐԶԻ" ՍՊԸ

Հասցե: Երևան, Տեղյան 91
 Էլ. հեռ. (012)771717
 e-mail: info@profenergy.am
 web: http://profenergy.am/

ՊԵՏԱԿԱՆ ԼԻՑԵՆԶԻԱ N

ՃԲԴ-Ա-050
 ԸՊԼ 17022

ՊԱՏԿԻՐԱՏՈՒՐ՝

ԿԱՐԵՆ ՀԱԿՈՔՅԱՆ

ՆԱԽԱԳԾԻ ԱՆՎԱՆՈՒՄԸ՝

ՀԵՂՈՒԿ ՎԱՌԵԼԻՔԻ
 ԼԻՑԵՆԿՈՐՄԱՆ
 ԿԱՅԱՆԻ ԿԱՌՈՒՅՈՒՄ

ՀԱՍՑԵ՝

ՀՀ ՄԱՐԶ ՇԻՐԱԿԻ
 ՀԱՄԱՅՆՔ ԳՅՈՒՄՐԻ
 ԵՐԵՎԱՆՅԱՆ ԽՃՈՒՐԻ
 189 ՀՈՂԱՄԱՍ

ԳՏԱԳՐԵՐԻ ԱՆՎԱՆՈՒՄԸ

Տարածքի իրավիճակային
 հատակագիծ /տեսք էթերից/

ՆԱԽԱԳԾԱՅԻՆ ՓՈՒԼ

ԱՇԽԱՏԱՆՔԱՅԻՆ
 ՆԱԽԱԳԻԾ

ՆԱԽ. ՀԱՄԱՐԸ

N 27-23

ՆԱԽԱԳԾԻ
 ՂԵԿԱՎԱՐ

Մ. ՀԱԿՈՔՅԱՆ

ԳԼԽ
 ՏԱՐՏԱՐԱԴԵՑ

Լ. ՈՒՄԵՂՅԱՆ

ՏԱՐՏԱՐԱԴԵՑ

Վ. ԹՈՒՄԱՆՅԱՆ

ԳՑԵՑ

Վ. ԹՈՒՄԱՆՅԱՆ

ՍՏՈՒԳԵՑ

Լ. ՈՒՄԵՂՅԱՆ

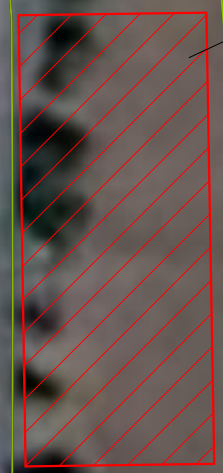
ԱԼՔՈՄ

ԹԵՐԹ ԹԵՐԹԵԸ

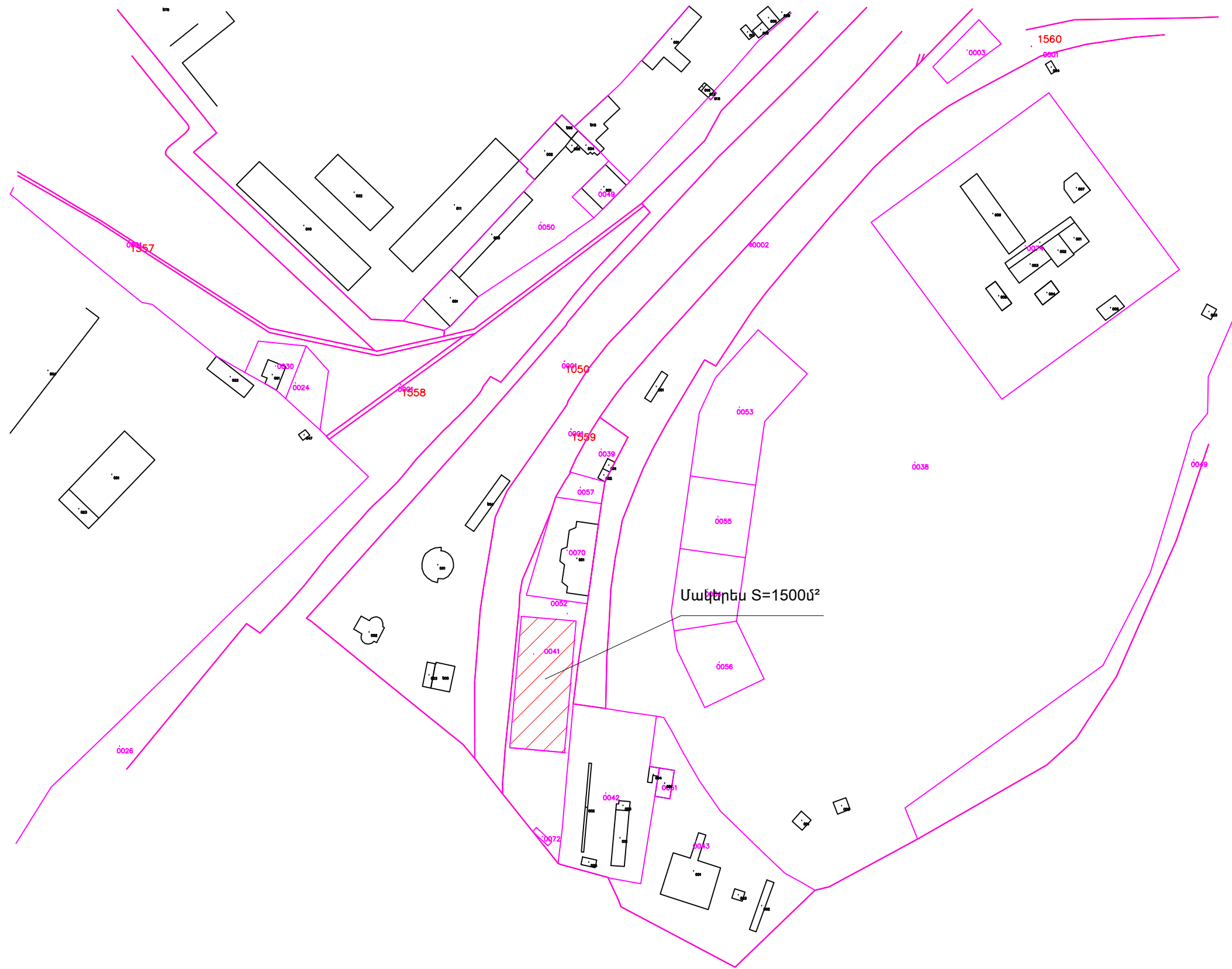
1 2 17

ՃԱՐՏԱՐԱԴԵՏԱԿԱՆ
 ՄԱՍ

Մակերես S=1500մ²



Հողաձևի ՏԵՂԱԴԻՐՔԸ Մ1:2000



ՆԱԽԱԳԾՈՂ՝
"ՊՐՈՖԵՆԵՐԶԻ" ՍՊԸ
 Դասցե: Երևան, Տերյան 91
 հեռ: (012)771717
 e-mail: info@profenergy.am
 web: http://profenergy.am/

ՊԵՏԱԿԱՆ ԼԻՑԵՆԶԻԱ No
ՃԲԴ-Ա-050
ԸՊԼ 17022

ՊԱՏԿՐԱՏՈՂ՝
ԿԱՐԵՆ ԶԱԿՈՒՅԱՆ

ՆԱԽԱԳԾԻ ԱՆՎԱՆՈՒՄԸ՝
**ՀԵՂՈՒԿ ՎԱՌԵԼԻՔԻ
 ԼԻՑԵՆԿՈՐՄԱՆ
 ԿԱՅԱՆԻ ԿԱՌՈՒՑՈՒՄ**

ՀԱՍՑԵ՝
**ՀՀ ՄԱՐԶ ՇԻՐԱԿԻ
 ՀԱՄԱՅՆԸ ԳՅՈՒՄՐԻ
 ԵՐԵՎԱՆՅԱՆ ԽՃՈՒՐԻ
 189 ՀՈՂԱՄԱՍ**

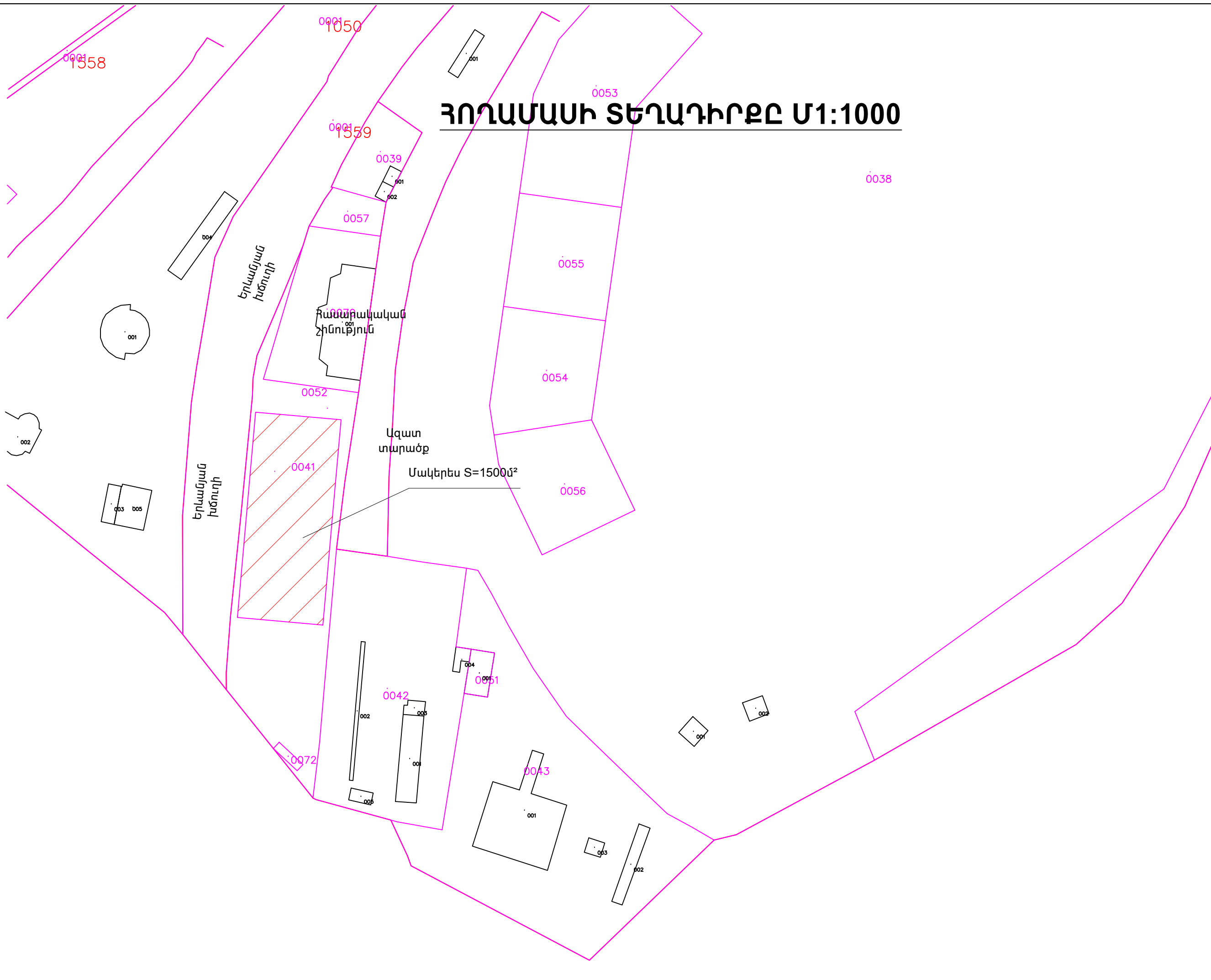
ԳՇԱԳՐԵՐԻ ԱՆՎԱՆՈՒՄԸ
**Հողաձևի տեղադրիչը
 1:2000**

ՆԱԽԱԳԾԱՅԻՆ ՓՈՒԼ
**ԱՇԽԱՏԱՆՔԱՅԻՆ
 ՆԱԽԱԳԻԾ**

ՆԱԽ. ՀԱՄԱՐԸ
N 27-23

ՆԱԽԱԳԾԻ ԴԵՎՈՒՄ	Մ. ՀԱԿՈՒՅԱՆ	
ԳԼԽ ԾԱՐՏԱՐԱԴԵՏ	L. ՈՒՄԵՂՅԱՆ	
ԾԱՐՏԱՐԱԴԵՏ	Վ. ԹՈՒՄԱՆՅԱՆ	
ԳՇԵՑ	Վ. ԹՈՒՄԱՆՅԱՆ	
ՍՏՈՒԳԵՑ	L. ՈՒՄԵՂՅԱՆ	
ԱԼԱՌՄ	ԹԵՐԹ	ԹԵՐԹԵՐ
1	3	17
ԾԱՐՏԱՐԱԴԵՏԱԿԱՆ ՄԱՍ		

ՀՈՂԱՄԱՍԻ ՏԵՂԱԴԻՐՔԸ Մ1:1000



ՆԱԽԱԳԾՈՐ՝
"ՊՐՈՖԵՆԵՐԶԻ" ՍՊԸ
 Հասցե: Երևան, Տեղյան 91
 հեռ: (012)771717
 e-mail: info@profenergy.am
 web: http://profenergy.am/

ՊԵՏԱԿԱՆ ԼԻՑԵՆԶԻԱ No
ՃԲԴ-Ա-050
ՔՊԼ 17022

ՊԱՏԿՐԱՏՈՐ՝
ԿԱՐԵՆ ԶԱԿՈՒՅԱՆ

ՆԱԽԱԳԾԻ ԱՆՎԱՆՈՒՄԸ՝
**ՀԵՂՈՒԿ ՎԱՌԵԼԻՔԻ
 ԼԻՑԵՆԿՈՐՄԱՆ
 ԿԱՅՄԱՆԻ ԿԱՌՈՒՑՈՒՄ**

ՀԱՍՑԵ՝
**ՀՀ ՄԱՐԶ ԾԻՐԱԿԻ
 ՀԱՄԱՅՆՔ ԳՅՈՒՄՐԻ
 ԵՐԵՎԱՆՅԱՆ ԽՃՈՒՐԻ
 189 ՀՈՂԱՄԱՍ**

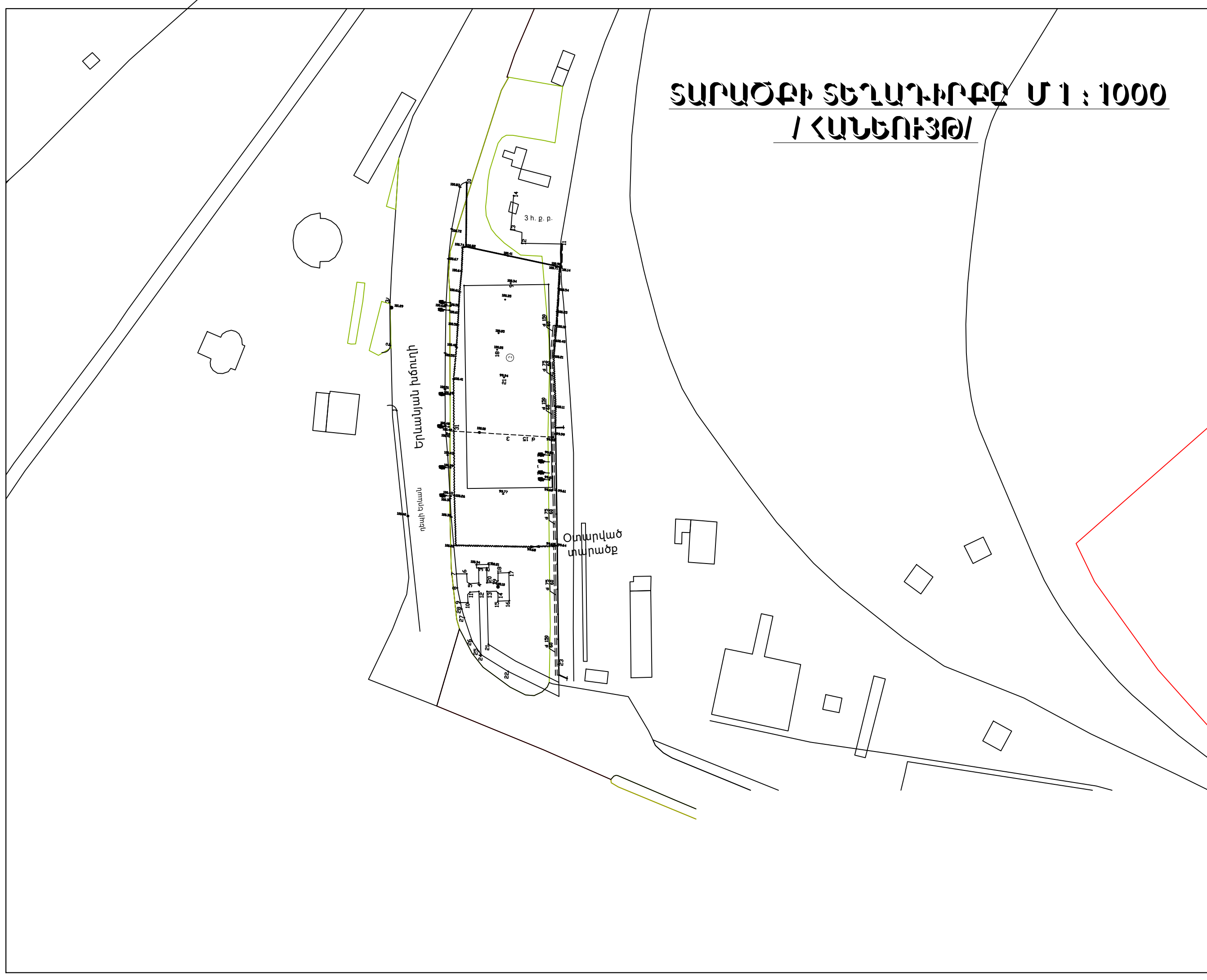
ԳՏԱԳՐԵՐԻ ԱՆՎԱՆՈՒՄԸ
**Հողամասի տեղադիրքը
 1:1000**

ՆԱԽԱԳԾԱՅԻՆ ՓՈՒԼ
**ԱՇԽԱՏԱՆՔԱՅԻՆ
 ՆԱԽԱԳԻԾ**

ՆԱԽ. ՀԱՄԱՐԸ
N 27-23

ՆԱԽԱԳԾԻ ՂԵԿԱՎԱՐ	Մ. ՀԱԿՈՒՅԱՆ	
ԳԼԽ ԾԱՐՏԱՐԱԴԵՏ	Լ. ՈՒՄԵՂՅԱՆ	
ԾԱՐՏԱՐԱԴԵՏ	Վ. ԹՈՒՄԱՆՅԱՆ	
ԳՐԵՑ	Վ. ԹՈՒՄԱՆՅԱՆ	
ՍՏՈՒԳԵՑ	Լ. ՈՒՄԵՂՅԱՆ	
ԱԼԲՈՄ	ԹԵՐԹ	ԹԵՐԹԵՐ
1	4	17
ՃԱՐՏԱՐԱՂԵՏԱԿԱՆ ՄԱՍ		

ՏԱՐԱԾԻ ՏԵՂԱԴՐԻԲԸ Մ 1 : 1000 / ԿԱՆԵՈՒՅԹ /



ՆԱԽԱԳԾՈՐ՝
"ՊՐՈՖԵՆԵՐԶԻ" ՍՊԸ
Հասցե: Երևան, Տերյան 91
հեռ: (012)771717
e-mail: info@profenergy.am
web: http://profenergy.am/

ՊԵՏԱԿԱՆ ԼԻՑԵՆԶԻԱ No
ՃԲԴ-Ա-050
ՔՊԼ 17022

ՊԱՏԿՐԱՏՈՐ՝
ԿԱՐԵՆ ԶԱԿՈՒՅԱՆ

ՆԱԽԱԳԾԻ ԱՆՎԱՆՈՒՄԸ՝
**ՀԵՂՈՒԿ ՎԱՌԵԼԻՔԻ
ԼԻՑԵԱՎՈՐՄԱՆ
ԿԱՅԱՆԻ ԿԱՌՈՒՑՈՒՄ**

ՀԱՍՑԵ՝
**ՀՀ ՄԱՐԶ ԾԻՐԱԿԻ
ՀԱՄԱՅՆՆԸ ԳՅՈՒՄՐԻ
ԵՐԵՎԱՆՅԱՆ ԽՃՈՒՐԻ
189 ՀՈՂԱՄԱՍ**

ԳՏԱԳԵՐԻ ԱՆՎԱՆՈՒՄԸ
**Տեղանքի տեղադրվող
/հանույթ/ 1:1000**

ՆԱԽԱԳԾԱՅԻՆ ՓՈՒԼ
**ԱՇԽԱՏԱՆՔԱՅԻՆ
ՆԱԽԱԳԻԾ**

ՆԱԽ. ՀԱՄԱՐԸ
N 27-23

ՆԱԽԱԳԾԻ ՂԵԿԱՎԱՐ	Մ. ՀԱԿՈՒՅԱՆ	
ԳԼԽ ԾԱՐՏԱՐԱԴԵՑ	L. ՈՒՄԵՂՅԱՆ <i>[Signature]</i>	
ԾԱՐՏԱՐԱԴԵՑ	Վ. ԹՈՒՄԱՆՅԱՆ	
ԳՅԵՑ	Վ. ԹՈՒՄԱՆՅԱՆ	
ՍՏՈՒԳԵՑ	L. ՈՒՄԵՂՅԱՆ <i>[Signature]</i>	
ԱԼԱՌՄ	ԹԵՐԹ	ԹԵՐԹԵՐ
1	5	17
ԾԱՐՏԱՐԱԴԵՏԱԿԱՆ ՄԱՍ		

ՏԱՐԱԾԻ ԿԱՆՈՒՅԹ Մ 1 : 500

ՆԱԽԱԳԾՈՐ՝

"ՊՐՈՖԵՆԵՐԶԻ" ՍՊԸ

Հասցե: Երևան, Տերյան 91

հեռ: (012)771717

e-mail: info@profenergy.am

web: http://profenergy.am/

ՊԵՏԱԿԱՆ ԼԻՑԵՆԶԻԱ No

ՃԲԴ-Ա-050

ԸՊԼ 17022

ՊԱՏԿՐԱՏՈՐ՝

ԿԱՐԵՆ ԶԱԿՈՒՅԱՆ

ՆԱԽԱԳԾԻ ԱՆՎԱՆՈՒՄԸ՝

ՀԵՂՈՒԿ ՎԱՌԵԼԻՔԻ
ԼԻՑԵՆԿՈՐՄԱՆ
ԿԱՅՄՆԻ ԿԱՌՈՒՑՈՒՄ

ՀԱՍՑԵ՝

ՀՀ ՄԱՐԶ ԾԻՐԱԿԻ
ՀԱՄԱՅՆՔ ԳՅՈՒՄՐԻ
ԵՐԵՎԱՆՅԱՆ ԽՃՈՒՐԻ
189 ՀՈՐԱՄԱՍ

ԳՏԱԳՐԵՐԻ ԱՆՎԱՆՈՒՄԸ

Տեղանքի հանույթ Մ 1:500

ՆԱԽԱԳԾՄԱՅԻՆ ՓՈՒԼ

ԱՇԽԱՏԱՆՔՄԱՅԻՆ
ՆԱԽԱԳԻԾ

ՆԱԽ. ՀԱՄԱՐԸ

N 27-23

ՆԱԽԱԳԾԻ
ՂԵԿՆԱԿԱՐ

Մ. ՀԱԿՈՒՅԱՆ

ԳԼԽ
ՃԱՐՏԱՐԱՊԵՏ

L. ՈՒՄԵՂՅԱՆ

ՃԱՐՏԱՐԱՊԵՏ

Վ. ԹՈՒՄԱՆՅԱՆ

ԳՅԵՑ

Վ. ԹՈՒՄԱՆՅԱՆ

ԱՏՈՒԳԵՑ

L. ՈՒՄԵՂՅԱՆ

ԱԼԱՄ

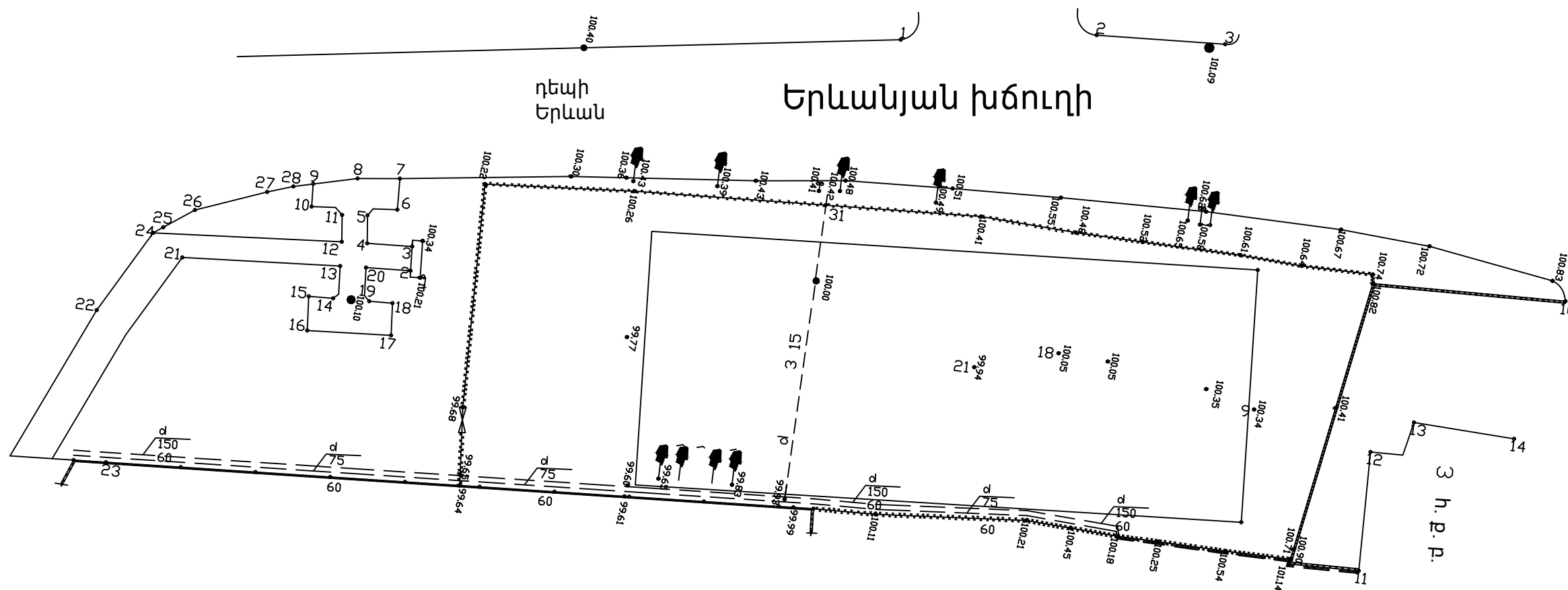
ԹԵՐԹ ԹԵՐԹԵՐ

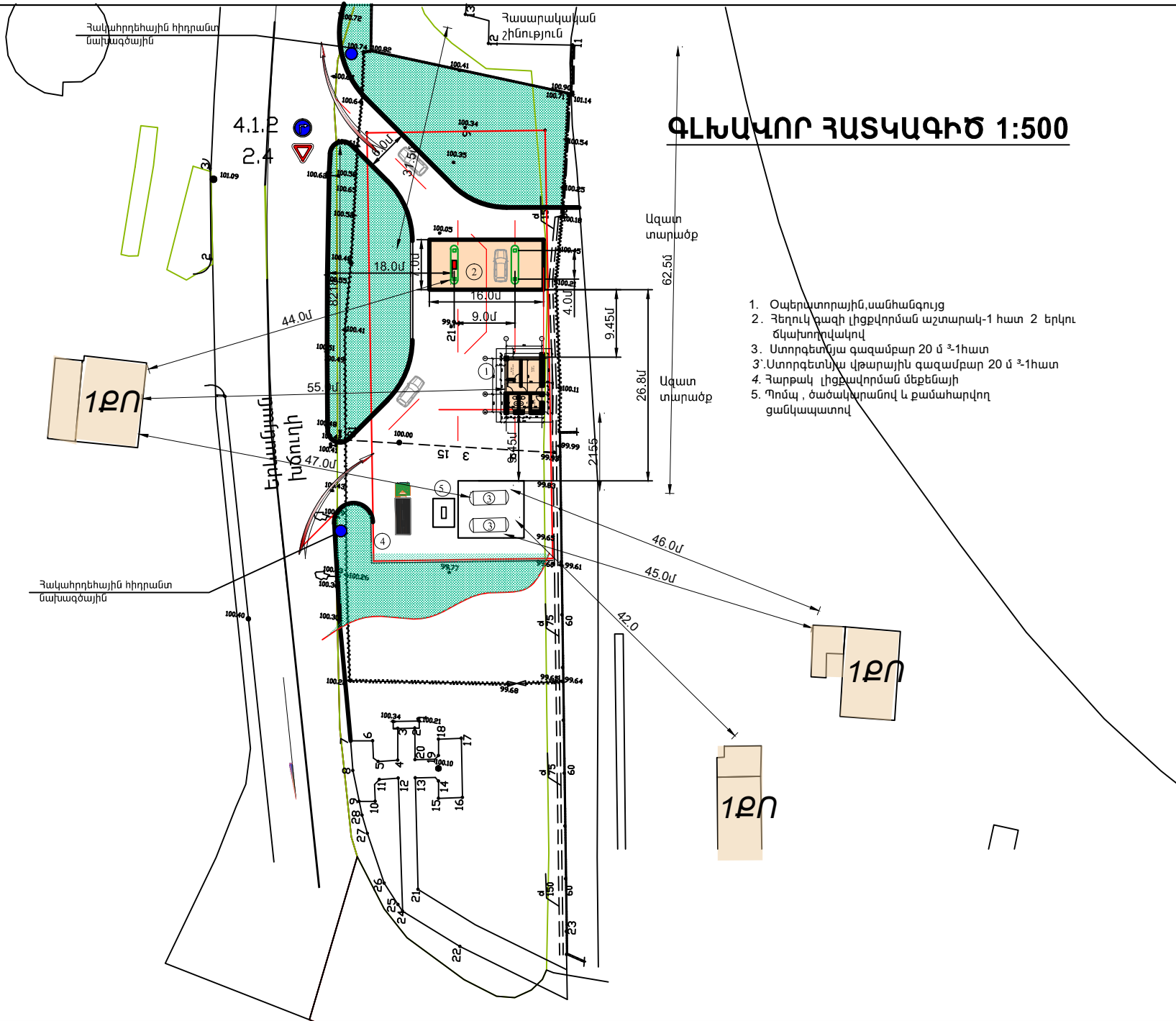
1

6

17

ՃԱՐՏԱՐԱՊԵՏԱԿԱՆ
ՄԱՍ





ԳԼԽԱՎՈՐ ՀԱՏՎԱԳԻԾ 1:500

1. Օպերատորային սանհանգույց
2. Դեղուկ զազի լիցքվորման աշտարակ-1 հատ 2 երկու ճկախողվակով
3. Ստորգետնյա գազամբար 20 մ ²-1հատ
- 3'. Ստորգետնյա վթարային գազամբար 20 մ ²-1հատ
4. Դարձակ լիցքվորման մեքենայի
5. Պոմպ , ծածակ կրանով և քամահարվող ցանկապատով



ՆԱԽԱԳԾՈՐ
 "ՊՐՈՖԵՆԵՐԻ" ՍՊԸ
 Հասցե: Երևան, Տեղյան 91
 հեռ. (012) 71717
 e-mail: info@profenergy.am
 web: http://profenergy.am/

ՊԵՏԱԿԱՆ ԼԻՑԵՆԻԱ No
 00-0-050
 0017022

ՊԱՏՎՈՐՈՒՄ
 ԿԱՐԵՆ ՀԱԿՈՂՅԱՆ

ՆԱԽԱԳԾԻ ԱՆՎԱՆՈՒՄ
 ԴԵՐՈՒԿ ԿԱՌԵԼԻԷ
 ԼԻՑԵՆԻԱՆ
 ԿԱՅԱՆԻ ԿԱՌՈՒԹՈՒՄ

ՀԱՄԱԵ՛
 ԳՂ ՄԱՐԶ ԵՐԱՎԿԻ
 ՀԱՄԱՅՆԷ ԳՅՈՒՄՐԻ
 ԵՐԵՎԱՆՅԱՆ ԽՃՈՒՐԻ
 189 ԳՈՂԱՄԱՍ

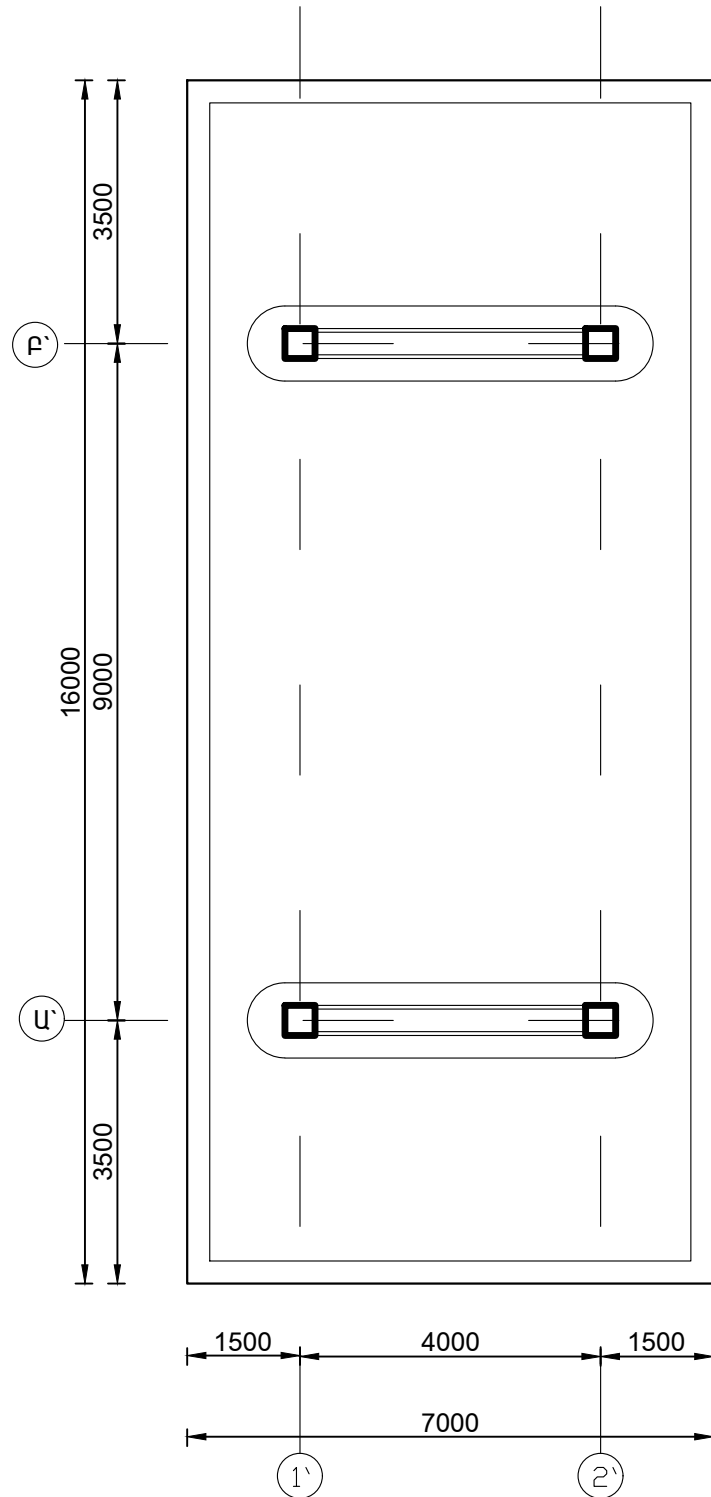
ԳԾԱԳԵՐԻ ԱՆՎԱՆՈՒՄ
 Գլխավոր իստակագիծ
 Մ 1:500

ՆԱԽԱԳԾԱՅԻՆ ՓՈՒԼ
 ԱՇԽԱՏԱՆՔԱՅԻՆ
 ՆԱԽԱԳԻԾ

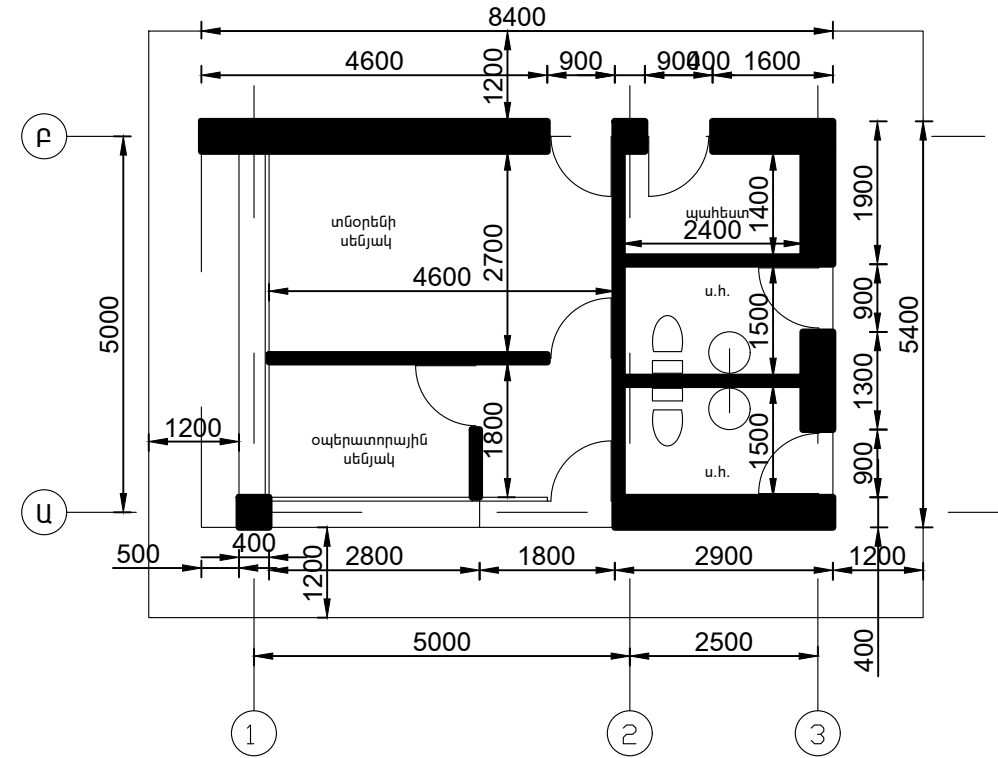
ՆԱԽ ՀԱՄԱՐԸ
 N 27-23

ՆԱԽԱԳԾԻ ԴՅՈՒՄՆԵՐ	Ա. ՀԱՅԱՌԵՅԱՆ	
ԳԼԽԱՎՈՐ ՊՐՈՄԵՏ	Լ. ՈՒՄԵՂՅԱՆ	
ՏՈՒՐԱՐԱՅԻՆ	Կ. ԹՈՒՄԱՆՅԱՆ	
ԳՏԵՑ		
ԱՏՈՒԳԵՑ	Լ. ՈՒՄԵՂՅԱՆ	
ԱՎՐԱՄ	ԹԵՐԹ	ԹԵՐՈՒՅԵՐ
1	7	17
ԾԱՐՏԱՐԱՊԵՏԱԿԱՆ ՄԱՍ		

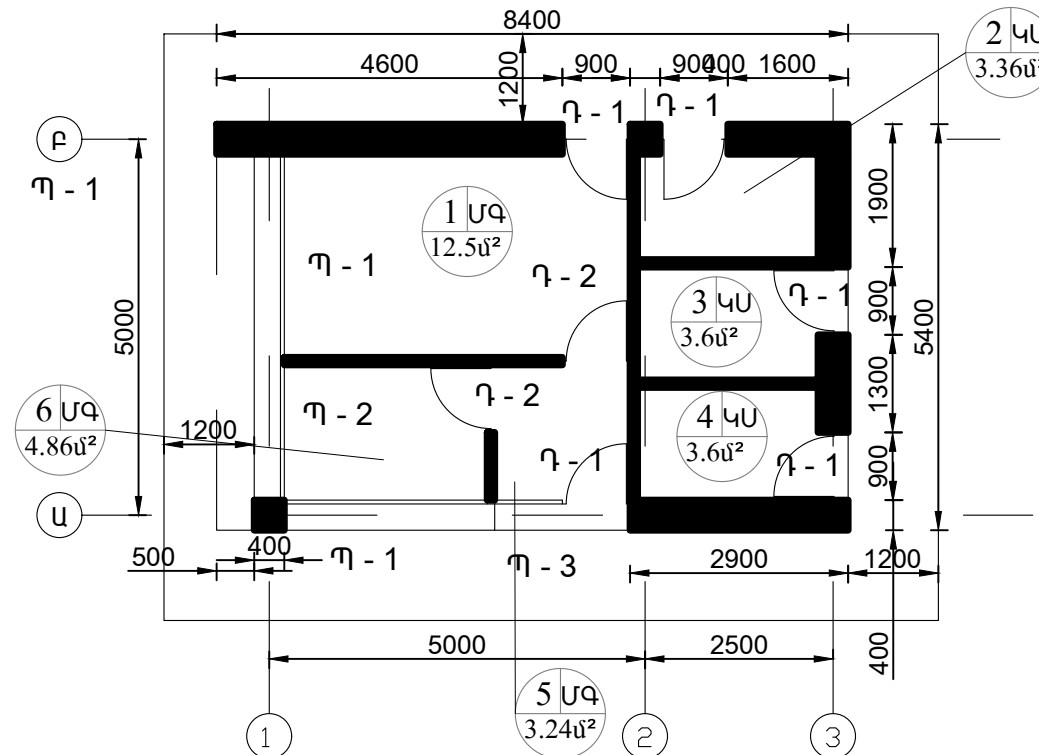
Լցակայանի ծածկարանի հատակագիծ Մ 1:100



Օպերատորային շինության հատակագիծ Մ 1:100



Օպերատորային շինության հատակագիծ / մակնիշավորում / Մ 1:100



ՆԱԽԱԳԾՈՐ՝
"ՊՐՈՖԵՆԵՐԶԻ" ՍՊԸ
Հասցե: Երևան, Տերյան 91
հեռ: (012)771717
e-mail: info@profenergy.am
web: http://profenergy.am/

ՊԵՏԱԿԱՆ ԼԻՑԵՆԶԻԱ No
ՃԲԴ-Ա-050
ԸՊԼ 17022

ՊԱՏԿՐԱՏՈՐ՝
ԿԱՐԵՆ ԶԱԿՈՒՅԱՆ

ՆԱԽԱԳԾԻ ԱՆՎԱՆՈՒՄԸ՝
ՀԵՂՈՒԿ ՎԱՌԵԼԻՔԻ
ԼԻՑԵՆԿՈՐՄԱՆ
ԿԱՅՄՆԻ ԿԱՌՈՒՅՈՒՄ

ՀԱՍՑԵ՝
ՀՀ ՄԱՐԶ ԾԻՐԱԿԻ
ՀԱՄԱՅՆՔ ԳՅՈՒՄՐԻ
ԵՐԵՎԱՆՅԱՆ ԽՃՈՒՐԻ
189 ՀՈՂԱՄԱՍ

ԳՏԱԳՐԵՐԻ ԱՆՎԱՆՈՒՄԸ

Օպերատորային շինության,
Լցակայանի ծածկարանի
հատակագիծ Մ 1:100

ՆԱԽԱԳԾՄԱՅԻՆ ՓՈՒԼ
ԱՇԽԱՏԱՆՔԱՅԻՆ
ՆԱԽԱԳԻԾ

ՆԱԽ. ՀԱՄԱՐԸ
N 27-23

ՆԱԽԱԳԾԻ ՂԵԿԱՎԱՐ՝ **Ս. ՀԱԿՈՒՅԱՆ**

ԳԼԽ ԾԱՐՏԱՐԱՊԵՏ **Լ. ՈՒՄԵԴՅԱՆ**

ԾԱՐՏԱՐԱՊԵՏ **Վ. ԹՈՒՄԱՆՅԱՆ**

ԳՐԵՑ **Վ. ԹՈՒՄԱՆՅԱՆ**

ՍՏՈՒԳԵՑ **Լ. ՈՒՄԵԴՅԱՆ**

ԱԼՔՈՄ	ԹԵՐԹ	ԹԵՐԹԵՐ
1	8	17

ԾԱՐՏԱՐԱՊԵՏԱԿԱՆ ՄԱՍ

ՊԱՏՈՒՀԱՆՆԵՐԻ ՄԱՍՆԱԳԻՐ



ՆԱԽԱԳԾՈՐ՝
"ՊՐՈՖԵՆԵՐԶԻ" ՍՊԸ
 Հասցե: Երևան, Տերյան 91
 հեռ: (012)771717
 e-mail: info@profenergy.am
 web: http://profenergy.am/

ՊԵՏԱԿԱՆ ԼԻՑԵՆԶԻԱ No

ՊԱՏՎՐԱՏՈՐ՝
ԿԱՐԵՆ ԶԱԿՈՒՅԱՆ

ՆԱԽԱԳԾԻ ԱՆՎԱՆՈՒՄԸ՝
ՀԵՂՈՒԿ ՎԱՌԵԼԻՔԻ ԼԻՑԵՆԶԻԱՆ ԿԱՅԱՆԻ ԿԱՌՈՒՑՈՒՄ

ՀԱՍՑԵ՝
 ՀՀ ՄԱՐԶ ԾԻՐԱԿԻ
 ՀԱՄԱՅՆՔ ԳՅՈՒՄՐԻ
 ԵՐԵՎԱՆՅԱՆ ԽՃՈՒՐԻ
 189 ՀՈՂԱՄԱՍ

ԳՏԱԳՐԵՐԻ ԱՆՎԱՆՈՒՄԸ
Պատուհանների մասնագիր

ՆԱԽԱԳԾԱՅԻՆ ՓՈՒԼ
ԱՇԽԱՏԱՆՔԱՅԻՆ ՆԱԽԱԳԻԾ

ՆԱԽ. ՀԱՄԱՐԸ
N 27-23

ՆԱԽԱԳԾԻ ՂԵԿԱՎԱՐ
 Ս. ՀԱԿՈՒՅԱՆ

ԳԼԽ ԾԱՐՏԱՐԱՊԵՏ
Լ. ՈՒՄԵՂՅԱՆ

ԾԱՐՏԱՐԱՊԵՏ
Վ. ԹՈՒՄԱՆՅԱՆ

ԳՐԵՑ
Վ. ԹՈՒՄԱՆՅԱՆ

ՍՏՈՒԳԵՑ
Լ. ՈՒՄԵՂՅԱՆ

ԱԼԵՈՄ
 ԹԵՐԹ ԹԵՐԹԵՐ
1 9 17

ԾԱՐՏԱՐԱՊԵՏԱԿԱՆ ՄԱՍ

	ԷՍՔԻԶ	ՄԱԿՆԻՇԸ	ՄԵԿ ԷԼԵՄԵՆՏԻ ՄԱԿԵՐԵՄԸ Մ ²	ՔԱՆԱԿ ՀԱՏ	ԸՆԴՀԱՆՈՒՐ ՄԱԿԵՐԵՄԸ Մ ²
Պ - 1		ՄԵՏԱՂՈՊԼԱՍՏԵ ՊԱՏՈՒՀԱՆ ԱՊԱԿԵՓԱԹԵԹՈՎ ՍՊԻՏԱԿ ԳՈՒՅՆ 6 սմ ՀԱՍՏՈՒԹՅԱՄԲ ՕՏԱՐԵՐԿՐՅԱ ՊՐՈՖԻԼ 4 + 4 սմ ԱՊԱԿԵՓԱԹԵԹՈՎ	5.13	2	10.26
Պ - 2		ՄԵՏԱՂՈՊԼԱՍՏԵ ՊԱՏՈՒՀԱՆ ԱՊԱԿԵՓԱԹԵԹՈՎ ՍՊԻՏԱԿ ԳՈՒՅՆ 6 սմ ՀԱՍՏՈՒԹՅԱՄԲ ՕՏԱՐԵՐԿՐՅԱ ՊՐՈՖԻԼ 4 + 4 սմ ԱՊԱԿԵՓԱԹԵԹՈՎ	3.42	1	3.42
Պ - 2		ՄԵՏԱՂՈՊԼԱՍՏԵ ՊԱՏՈՒՀԱՆ ԱՊԱԿԵՓԱԹԵԹՈՎ ՍՊԻՏԱԿ ԳՈՒՅՆ 6 սմ ՀԱՍՏՈՒԹՅԱՄԲ ՕՏԱՐԵՐԿՐՅԱ ՊՐՈՖԻԼ 4 + 4 սմ ԱՊԱԿԵՓԱԹԵԹՈՎ	2.52	1	2.52

ԾԱՆՈԹՈՒԹՅՈՒՆ

ՊԱՏՈՒՀԱՆՆԵՐԻ ՊԱՏՐԱՍՏՈՒՄԻՑ ԱՌԱՋ ԱՆՀՐԱԺԵՇՏ Է ԿԱՏԱՐԵԼ ԲԱՅՎԱԾՔՆԵՐԻ ԱՏՈՒԳԻԶ ԶԱՓՈՒՄՆԵՐ

ԿԵՏԱԳԾՈՎ ՆՇՎԱԾ ՓԵՂԿԵՐԸ ԲԱՑՎՈՂ ԵՆ
 ԱՊԱԿԵՊԱՏ ՏԵՂԱՄԱՍ
 ԽՈՒԼ ՏԵՂԱՄԱՍ

ՊԱՏՎՐԱՏՈՐ

ԳՐԵՑ

ՍՏՈՒԳԵՑ

ԴՈՆԵՐԻ ՄԱՍՆԱԳԻՐ



ՆԱԽԱԳԾՈՐ՝
"ՊՐՈՖԵՆԵՐԶԻ" ՍՊԸ
 Զասցե: Երևան, Տերյան 91
 հեռ: (012)771717
 e-mail: info@profenergy.am
 web: http://profenergy.am/

ՊԵՏԱԿԱՆ ԼԻՑԵՆԶԻԱ No
ՃԲԴ-Ա-050
ՔՊԼ 17022

ՊԱՏԿՐԱՏՈՐ՝
ԿԱՐԵՆ ԶԱԿՈՒԲՅԱՆ

ՆԱԽԱԳԾԻ ԱՆՎԱՆՈՒՄԸ՝
ՀԵՂՈՒԿ ՎԱՌԵԼԻՔԻ
ԼԻՑԵՆԶԻԱՆ ԱՆՎԱՆՈՒՄԸ
ԿԱՅԱՆԻ ԿԱՌՈՒՑՈՒՄ

ՀԱՍՑԵ՝
 ՀՀ ՄԱՐԶ ԸՐԱԿԻ
 ՀԱՄԱՅՆՔ ԳՅՈՒՄՐԻ
 ԵՐԵՎԱՆՅԱՆ ԽՃՈՒՐԻ
 189 ՀՈՂԱՄԱՍ

ԳՏԱԳՐԵՐԻ ԱՆՎԱՆՈՒՄԸ
 ԴՈՆԵՐԻ և ԽԱՏԱԿՆԵՐԻ
 մասնագիր

	ԷՍՔԻԶ	ՄԱԿՆԻՇԸ	ՄԵԿ ԷԼԵՄԵՆՏԻ ՄԱԿԵՐԵՍԸ Մ ²	ՔԱՆԱԿ ՀԱՏ	ԸՆԴՀԱՆՈՒՐ ՄԱԿԵՐԵՍԸ Մ ²
- 1		ԱԼՅՈՒՄԻՆԵ ԱՐՏԱՔԻՆ ԴՈՒՌ (ՎԵՐՆԱՓԵՂԿՈՎ) ՋԵՐՄԱԿԱՍՈՒՐՋՈՎ 6 սմ ՀԱՍՏՈՒԹՅԱՄԲ 4 + 4 սմ ԱՊԱԿԵՓԱԹԵԹՈՎ	1.89 0.63	5	9.45 3.15
- 2		ՄԵՏԱՂՈՊԼԱՍՏԵ ԴՈՒՌ ԱՊԱԿԵՓԱԹԵԹՈՎ ՍՊԻՏԱԿ ԳՈՒՅՆ 6 սմ ՀԱՍՏՈՒԹՅԱՄԲ ՕՏԱՐԵՐԿՐՅԱ ՊՐՈՖԻԼ 4 + 4 սմ ԱՊԱԿԵՓԱԹԵԹՈՎ	1.89	2	3.78

ԾԱՆՈԹՈՒԹՅՈՒՆ

ԴՈՆԵՐԻ ՊԱՏՐԱՏՈՒՄԻՑ ԱՌԱՋ ԱՆՅՐԱԺԵՇՏ Է ԿԱՏԱՐԵԼ ԲԱՑՎԱԾՔՆԵՐԻ ԱՏՈՒԳԻՉ ԶԱՓՈՒՄՆԵՐ

ԿԵՏԱԳԾՈՎ ՆՇՎԱԾ ՓԵՂԿԵՐԸ ԲԱՑՎՈՐ ԵՆ
 ԱՊԱԿԵՊԱՏ ՏԵՂԱՄԱՍ
 ԽՈՒԼ ՏԵՂԱՄԱՍ

ՀԱՏԱԿՆԵՐԻ ՄԱՍՆԱԳԻՐ

	ՍԵՆՅԱԿԻ ԱՆՎԱՆՈՒՄԸ	ՀԱՏԱԿԻ ՀԱՏՈՒՅԹԸ	ՀԱՏԱԿԻ ԷԼԵՄԵՆՏՆԵՐԻ ԱՆՎԱՆՈՒՄԸ ԵՎ ՀԱՍՏՈՒԹՅՈՒՆԸ	ՄԱԿԵՐԵՍԸ Մ ²	ԾԱՆՈԹՈՒԹՅՈՒՆ
ՄԳ	ՕՊԵՐԱՏՈՐԱՅԻՆ, ՏՆՕՐԵՆԻ ՍԵՆՅԱԿՆԵՐ ՄԻՋԱՆՑՔ		ՄԱՍԼԻԳՐԱՆԻՏԵ ՍԱԼԻԿՆԵՐ ՑԵՄ / ԱՎԱԶԱՅԻՆ ՀԱՐԹԵՑՈՒՑԻՉ ՇԵՐՏ - 30 սմ ԲԵՏՈՆԵ ՆԱԽԱՇԵՐՏ - 100սմ ՀԻԴՐՈՍԵԿՈՒՄԻՉ ՇԵՐՏ ԱՎԱԶԱԿՈՊՃԱՅԻՆ ԼԻՑՔ - 120 սմ ԲՆԱՀՈՂԻ ՏՈՓԱՆՈՒՄ ԽՃՈՎ	20,6	ՄԱՍԼԻԳՐԱՆԻՏԵ ՇՐԻՇԱԿՆԵՐ L = 9.8 մ H = 10 սմ
ԿԱ	ՊԱՅԵՍ, ՍԱՆՀԱԳՈՒՅՑ-1 ՍԱՆՀԱՆԳՈՒՅՑ-2		ԿԵՐԱՄԻԿԱԿԱՆ ՍԱԼԻԿՆԵՐ ՑԵՄ / ԱՎԱԶԱՅԻՆ ՀԱՐԹԵՑՈՒՑԻՉ ՇԵՐՏ - 30 սմ ԲԵՏՈՆԵ ՆԱԽԱՇԵՐՏ - 100սմ ՀԻԴՐՈՍԵԿՈՒՄԻՉ ՇԵՐՏ ԱՎԱԶԱԿՈՊՃԱՅԻՆ ԼԻՑՔ - 120 սմ ԲՆԱՀՈՂԻ ՏՈՓԱՆՈՒՄ ԽՃՈՎ	7.7	ԿԵՐԱՄԻԿԱԿԱՆ ՍԱԼԻԿՆԵՐԻՑ ՇՐԻՇԱԿՆԵՐ L = 7,6 մ H = 10.0 սմ

ՆԱԽԱԳԾԱՅԻՆ ՓՈՒԼ
ԱՇԽԱՏԱՆՔԱՅԻՆ ՆԱԽԱԳԻԾ

ՆԱԽ. ՀԱՄԱՐԸ
N 27-23

ՆԱԽԱԳԾԻ ՂԵԿԱՎԱՐ	Մ. ՀԱՎԱԿՐՅԱՆ
ԳԼԽ ԶԱՐՏԱՐԱՊԵՏ	Լ. ՈՒՄԵՂՅԱՆ
ԶԱՐՏԱՐԱՊԵՏ	Վ. ԹՈՒՄԱՆՅԱՆ

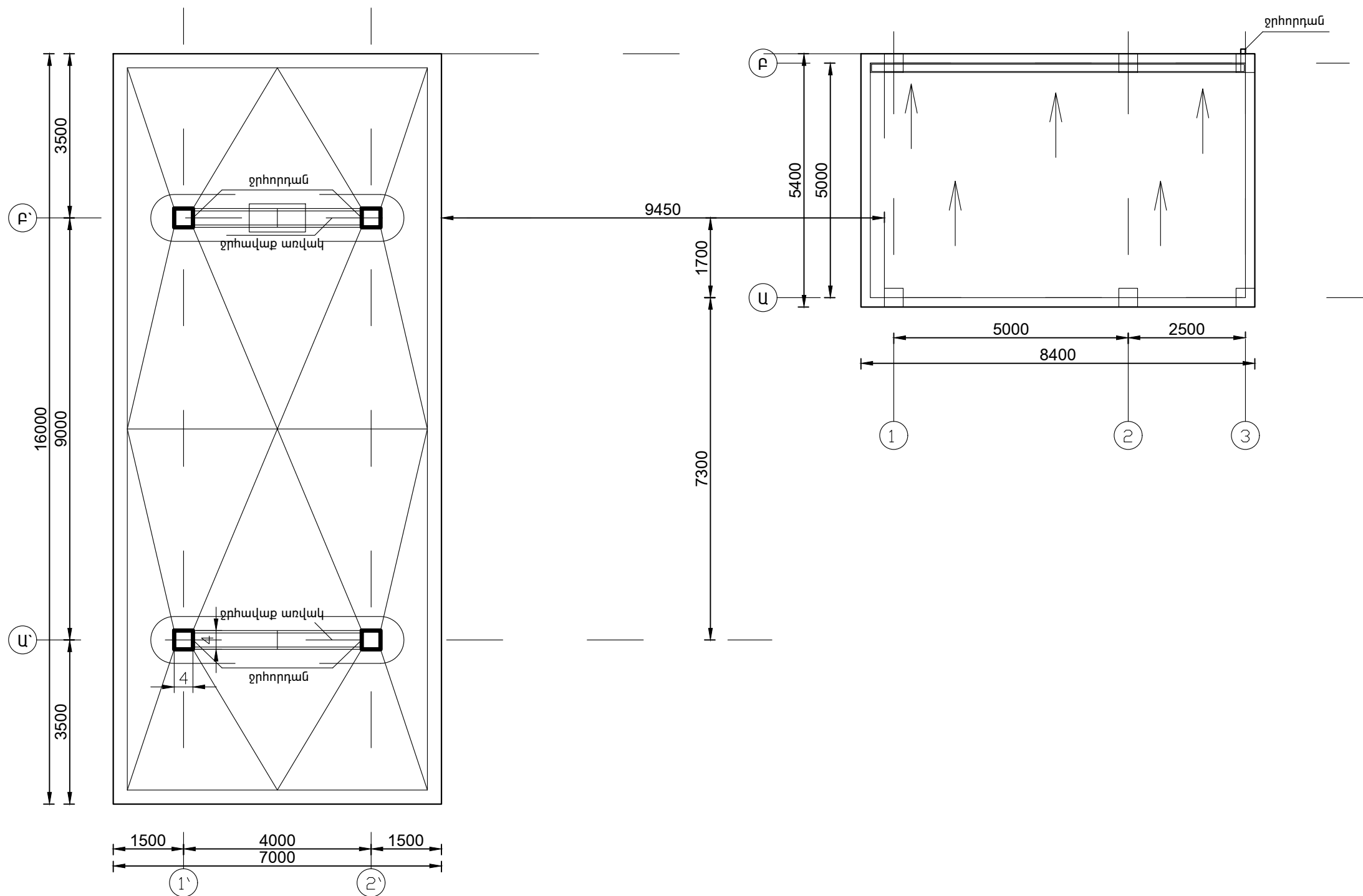
ԳՏԵՑ	Վ. ԹՈՒՄԱՆՅԱՆ
ՍՏՈՒԳԵՑ	Լ. ՈՒՄԵՂՅԱՆ

ԱԼԱՌ	ԹԵՐԹ	ԹԵՐԹԵՐ
1	10	17

ՃԱՐՏԱՐԱՊԵՏԱԿԱՆ ՄԱՍ

**Լցակայանի ծածկարանի տանիքի
հատակագիծ Մ 1: 100**

Օպերատորային շինության հատակագիծ Մ 1: 100



ՆԱԽԱԳԾՈՂ՝
"ՊՐՈՖԵՆԵՐԶԻ" ՍՊԸ
Հասցե: Երևան, Տերյան 91
հեռ: (012)771717
e-mail: info@profenergy.am
web: http://profenergy.am/

ՊԵՏԱԿԱՆ ԼԻՑԵՆԶԻԱ No
ՃԲԴ-Ա-050
ՔՊԼ 17022

ՊԱՏԿՐԱՏՈՂ՝
ԿԱՐԵՆ ԶԱԿՈՒԲՅԱՆ

ՆԱԽԱԳԾԻ ԱՆՎԱՆՈՒՄԸ՝
**ՀԵՂՈՒԿ ՎԱՌԵԼԻԶԻ
ԼԻՑԵՆԿՈՐՄԱՆ
ԿԱՅՄԱՆԻ ԿԱՌՈՒՑՈՒՄ**

ՀԱՍՑԵ՝
**ՀՀ ՄԱՐԶ ԾԻՐԱԿԻ
ՀԱՄԱՅՆՔ ԳՅՈՒՄՐԻ
ԵՐԵՎԱՆՅԱՆ ԽՃՈՒՐԻ
189 ՀՈՂԱՄԱՍ**

ԳՇՄԱԳԵՐԻ ԱՆՎԱՆՈՒՄԸ

**Օպերատորային շինության
եվ Լցակայանի ծածկարանի
տանիքների հատակագիծ
Մ 1: 100**

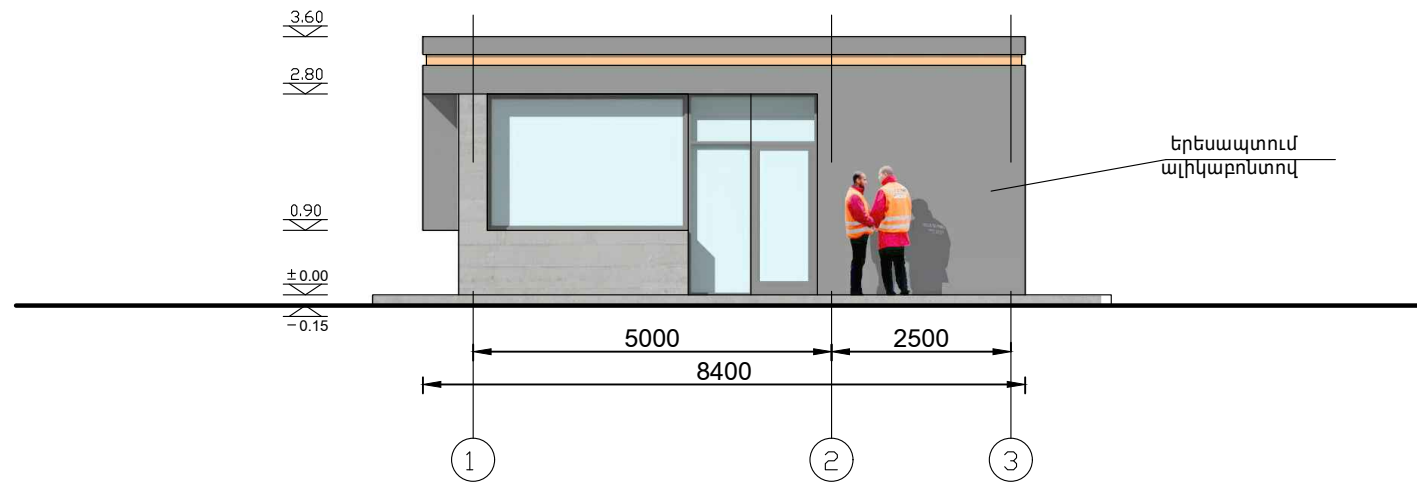
ՆԱԽԱԳԾՄԱՅԻՆ ՓՈՒԼ
**ԱՇԽԱՏԱՆՔԱՅԻՆ
ՆԱԽԱԳԻԾ**

ՆԱԽ. ՀԱՄԱՐԸ
N 27-23

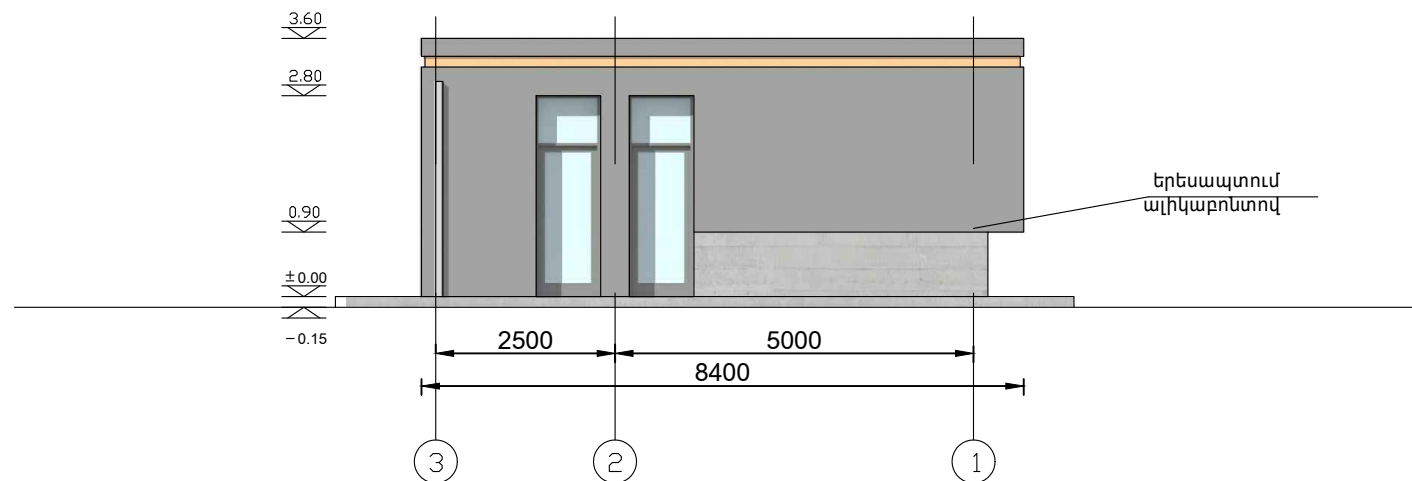
ՆԱԽԱԳԾԻ ՂԵԿԱՎԱՐ	Ս. ՀԱԿՈՒԲՅԱՆ	
ԳԼԽ ՃԱՐՏԱՐԱՊԵՏ	Լ. ՈՒՄԵՂՅԱՆ	
ՃԱՐՏԱՐԱՊԵՏ	Վ. ԹՈՒՄԱՆՅԱՆ	
ԳՇԵՑ	Վ. ԹՈՒՄԱՆՅԱՆ	
ՍՏՈՒԳԵՑ	Լ. ՈՒՄԵՂՅԱՆ	
ԱԼԱՌՄ	ԹԵՐԹ	ԹԵՐԹԵՐ
1	11	17

ՃԱՐՏԱՐԱՊԵՏԱԿԱՆ
ՄԱՍ

**Օպերատորային շինության տեսք „1,-ից „3,,
առանցքերով Մ 1: 100**



**Օպերատորային շինության տեսք „3,-ից „1,,
առանցքերով Մ 1: 100**



**Prof^{GROUP}
energy**

ՆԱԽԱԳԾՈՂ՝
"ՊՐՈՖԵՆԵՐԳԻ" ՍՊԸ
Հասցե: Երևան, Տերյան 91
հեռ: (012)771717
e-mail: info@profenergy.am
web: http://profenergy.am/

ՊԵՏԱԿԱՆ ԼԻՑԵՆԶԻԱ No
**ՃԲԴ-Ա-050
ԸՊԼ 17022**

ՊԱՏՎԻՐԱՏՈՐ՝
ԿԱՐԵՆ ՀԱԿՈՒԲՅԱՆ

ՆԱԽԱԳԾԻ ԱՆՎԱՆՈՒՄԸ՝
**ՀԵՂՈՒԿ ՎԱՌԵԼԻՔԻ
ԼԻՑԵՆԿՈՐՄԱՆ
ԿԱՅԱՆԻ ԿԱՌՈՒՑՈՒՄ**

ՀԱՍՑԵ՝
ՀՀ ՄԱՐԶ ԾԻՐԱԿԻ
ՀԱՄԱՅՆՔ ԳՅՈՒՄՐԻ
ԵՐԵՎԱՆՅԱՆ ԽՃՈՒՂԻ
189 ՀՈՂԱՄԱՍ

ԳԾԱԳՐԵՐԻ ԱՆՎԱՆՈՒՄԸ

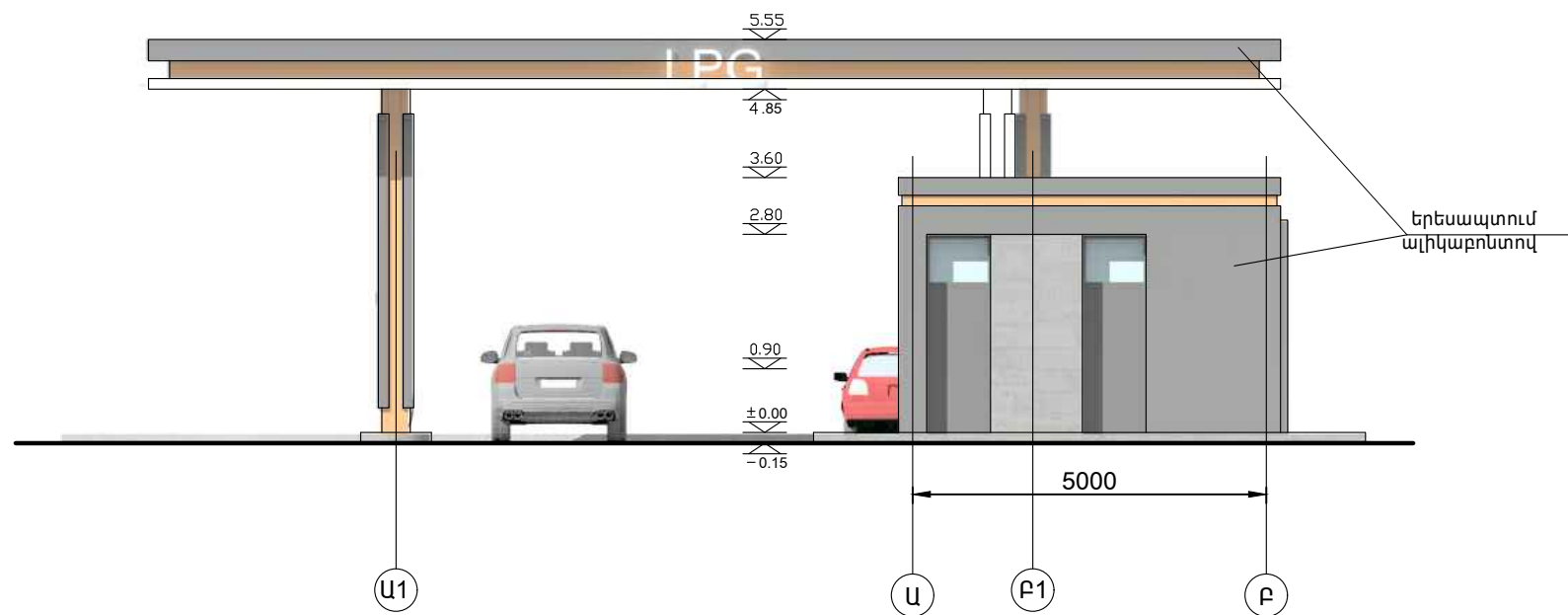
Օպերատորային շինության
տեսք „1,-ից „3,,և „3,-ից „1,,
առանցքերով Մ 1:100

ՆԱԽԱԳԾԱՅԻՆ ՓՈՒԼ
**ԱՇԽԱՏԱՆՔԱՅԻՆ
ՆԱԽԱԳԻԾ**

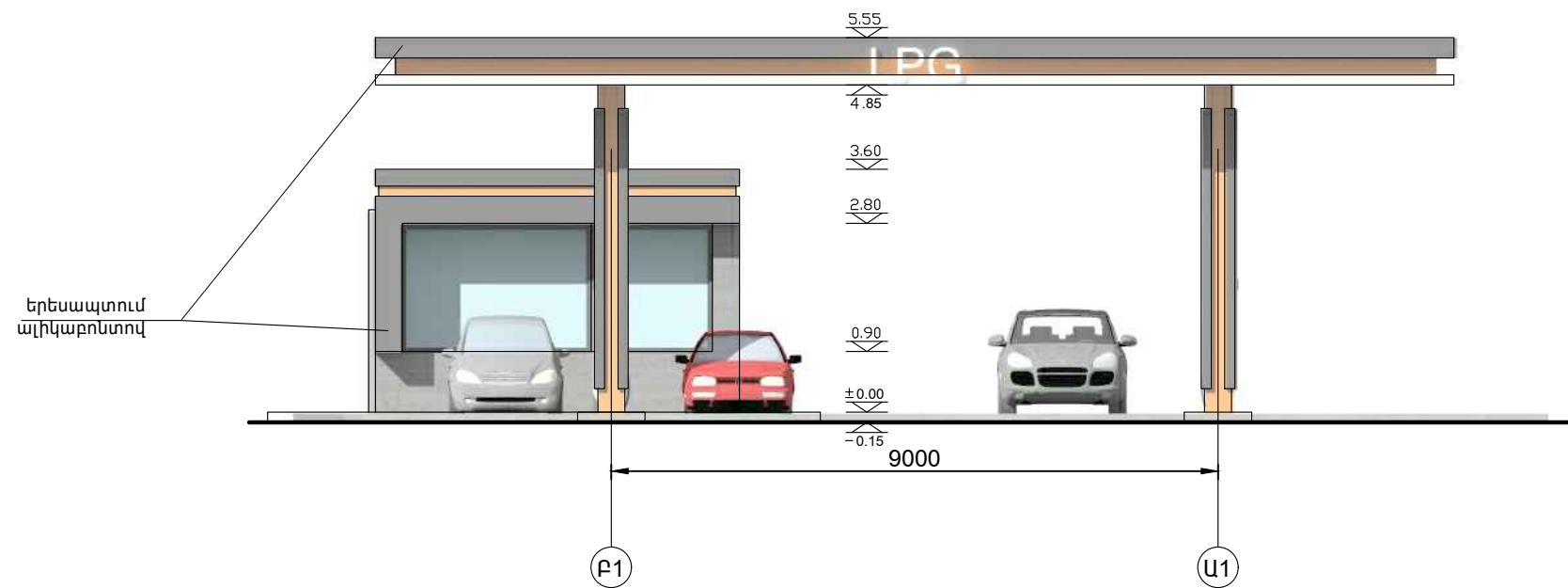
ՆԱԽ. ՀԱՄԱՐԸ
N 27-23

ՆԱԽԱԳԾԻ ՂԵԿԱՎԱՐ	Ս. ՀԱԿՈՒԲՅԱՆ	
ԳԼԽ ՏԱՐՏԱՐԱՊԵՏ	Լ. ՈՒՄԵՂՅԱՆ	
ՏԱՐՏԱՐԱՊԵՏ	Վ. ԹՈՒՄԱՆՅԱՆ	
ԳՇԵՑ	Վ. ԹՈՒՄԱՆՅԱՆ	
ՍՏՈՐԳԵՑ	Լ. ՈՒՄԵՂՅԱՆ	
ԱԼՔՈՍ	ԹԵՐԹ	ԹԵՐԹԵՐ
1	12	17
ԾԱՐՏԱՐԱՊԵՏԱԿԱՆ ՄԱՍ		

**Ընդհանուր տեսք „Ա1,,-ից „Բ1,,
առանցքներով Մ 1: 100**



**Ընդհանուր տեսք „Բ1,,-ից „Ա1,,
առանցքներով Մ 1: 100**



ՆԱԽԱԳԾՈՂ՝
"ՊՐՈՖԵՆԵՐԳԻ" ՍՊԸ
Հասցե: Երևան, Տեղյան 91
հեռ: (012)771717
e-mail: info@profenergy.am
web: http://profenergy.am/

ՊԵՏԱԿԱՆ ԼԻՑԵՆԶԻԱ No
**ՃԲԴ-Ա-050
ՔՊԼ 17022**

ՊԱՏՎԻՐԱՏՈՒՐ՝
ԿԱՐԵՆ ԶԱԿՈՒՅԱՆ

ՆԱԽԱԳԾԻ ԱՆՎԱՆՈՒՄԸ՝
**ՀԵՂՈՒԿ ՎԱՌԵԼԻՔԻ
ԼԻՑԵՆԿՈՐՄԱՆ
ԿԱՅԱՆԻ ԿԱՌՈՒՑՈՒՄ**

ՀԱՍՑԵ՝
**ՀՀ ՄԱՐԶ ԾԻՐԱԿԻ
ՀԱՄԱՅՆՔ ԳՅՈՒՄՐԻ
ԵՐԵՎԱՆՅԱՆ ԽՃՈՒՂԻ
189 ՀՈՂԱՄԱՍ**

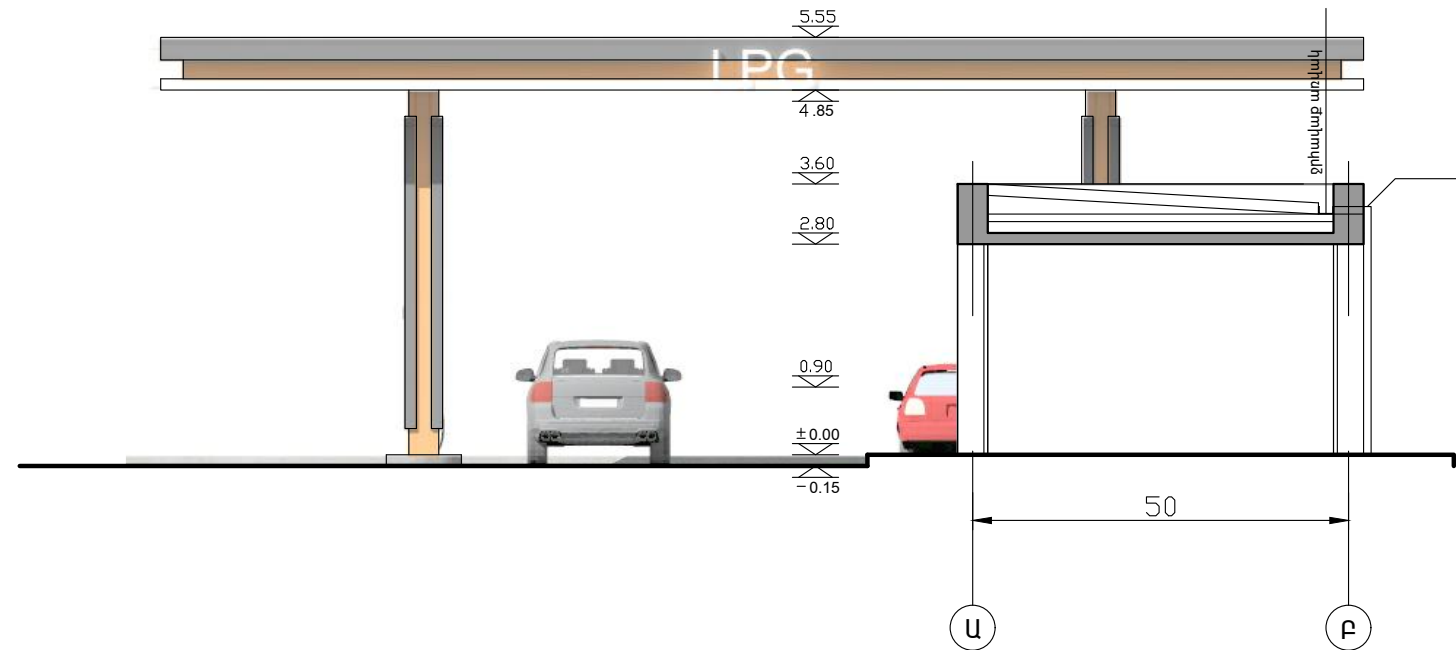
ԳԾԱԳՐԵՐԻ ԱՆՎԱՆՈՒՄԸ
**Ընդհանուր տեսք „Բ1,,-ից
„Ա1,,-ից „Ա1,,-ից „Բ1,,
առանցքներով Մ 1:100**

ՆԱԽԱԳԾԱՅԻՆ ՓՈՒԼ
**ԱՇԽԱՏԱՆՔԱՅԻՆ
ՆԱԽԱԳԻԾ**

ՆԱԽ. ՀԱՄԱՐԸ
N 27-23

ՆԱԽԱԳԾԻ ՂԵԿԱՎԱՐ	Ս. ՀԱԿՈՒՅԱՆ
ԳԼԽ ՏԱՐՏԱՐԱՊԵՏ	Լ. ՈՒՄԵՂՅԱՆ
ՏԱՐՏԱՐԱՊԵՏ	Վ. ԹՈՒՄԱՆՅԱՆ
ԳՇԵՑ	Վ. ԹՈՒՄԱՆՅԱՆ
ԱՏՈՒԳԵՑ	Լ. ՈՒՄԵՂՅԱՆ
ԱԼՔՈՍ	ԹԵՐԹ
1	13
17	
ՃԱՐՏԱՐԱՊԵՏԱԿԱՆ ՄԱՍ	

**Ընդհանուր տեսք „Ա1,-ից „Բ1,,
առանցքներով Մ 1: 100**



Տարածական տեսք-1



ՆԱԽԱԳԾՈՐ՝
"ՊՐՈՖԵՆԵՐԶԻ" ՍՊԸ
 Դասցե: Երևան, Տերյան 91
 հեռ: (012)771717
 e-mail: info@profenergy.am
 web: http://profenergy.am/

ՊԵՏԱԿԱՆ ԼԻՑԵՆԶԻԱ No
**ՃԲԴ-Ա-050
 ԸՊԼ 17022**

ՊԱՏԿԻՐԱՏՈՐ՝
ԿԱՐԵՆ ԶԱԿՈՒՅԱՆ

ՆԱԽԱԳԾԻ ԱՆՎԱՆՈՒՄԸ՝
**ՀԵՂՈՒԿ ՎԱՌԵԼԻՔԻ
 ԼԻՑԵՆԿՈՐՄԱՆ
 ԿԱՅԱՆԻ ԿԱՌՈՒՑՈՒՄ**

ՀԱՍՑԵ՝
**ՀՀ ՄԱՐԶ ԾԻՐԱԿԻ
 ՀԱՄԱՅՆՔ ԳՅՈՒՄՐԻ
 ԵՐԵՎԱՆՅԱՆ ԽՃՈՒՐԻ
 189 ՀՈՂԱՄԱՍ**

ԳՇՄԱԳԵՐԻ ԱՆՎԱՆՈՒՄԸ
**Ընդհանուր տեսք „Ա1,-ից
 „Բ1,, առանցքներով
 տարածական տեսք-1 Մ 1:100**

ՆԱԽԱԳԾԱՅԻՆ ՓՈՒԼ
**ԱՇԽԱՏԱՆՔԱՅԻՆ
 ՆԱԽԱԳԻԾ**

ՆԱԽ. ՀԱՄԱՐԸ
N 27-23

ՆԱԽԱԳԾԻ ՂԵԿԱՎԱՐ	Մ. ՀԱԿՈՒՅԱՆ	
ԳԼԽ ԾԱՐՏԱՐԱՊԵՏ	Լ. ՈՒՄԵՂՅԱՆ	
ԾԱՐՏԱՐԱՊԵՏ	Վ. ԹՈՒՄԱՆՅԱՆ	
ԳՇԵՑ	Վ. ԹՈՒՄԱՆՅԱՆ	
ՍՏՈՒԳԵՑ	Լ. ՈՒՄԵՂՅԱՆ	
ԱԼԲՈՄ	ԹԵՐԹ	ԹԵՐԹԵՐ
1	14	17
ԾԱՐՏԱՐԱՊԵՏԱԿԱՆ ՄԱՍ		

Տարածական տեսք-2



Տարածական տեսք-3



**Prof^{GROUP}
energy**

ՆԱԽԱԳԾՈՐ՝
"ՊՐՈՖԵՆԵՐԶԻ" ՍՊԸ
 Դասցե: Երևան, Տերյան 91
 հեռ: (012)771717
 e-mail: info@profenergy.am
 web: http://profenergy.am/

ՊԵՏԱԿԱՆ ԼԻՑԵՆԶԻԱ No
**ՃԲԴ-Ա-050
 ԶՊԼ 17022**

ՊԱՏԿՐԱՏՈՐ՝
ԿԱՐԵՆ ԶԱԿՈՒՅԱՆ

ՆԱԽԱԳԾԻ ԱՆՎԱՆՈՒՄԸ՝
**ՀԵՂՈՒԿ ՎԱՌԵԼԻՔԻ
 ԼԻՑԵՆԿՈՐՄԱՆ
 ԿԱՅԱՆԻ ԿԱՌՈՒՑՈՒՄ**

ՀԱՍՑԵ՝
**ՀՀ ՄԱՐԶ ԾԻՐԱԿԻ
 ՀԱՄԱՅՆԸ ԳՅՈՒՄՐԻ
 ԵՐԵՎԱՆՅԱՆ ԽՃՈՒՐԻ
 189 ՀՈՂԱՄԱՍ**

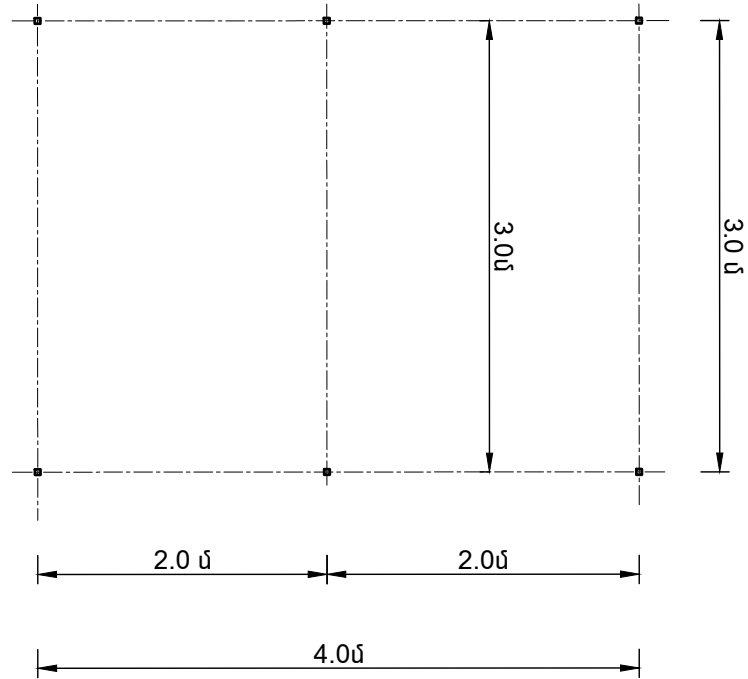
ԳՏԱԳՐԵՐԻ ԱՆՎԱՆՈՒՄԸ
**Տարածական տեսք-1;
 տարածական տեսք-2**

ՆԱԽԱԳՑԱՅԻՆ ՓՈՒԼ
**ԱՇԽԱՏԱՆՔԱՅԻՆ
 ՆԱԽԱԳԻԾ**

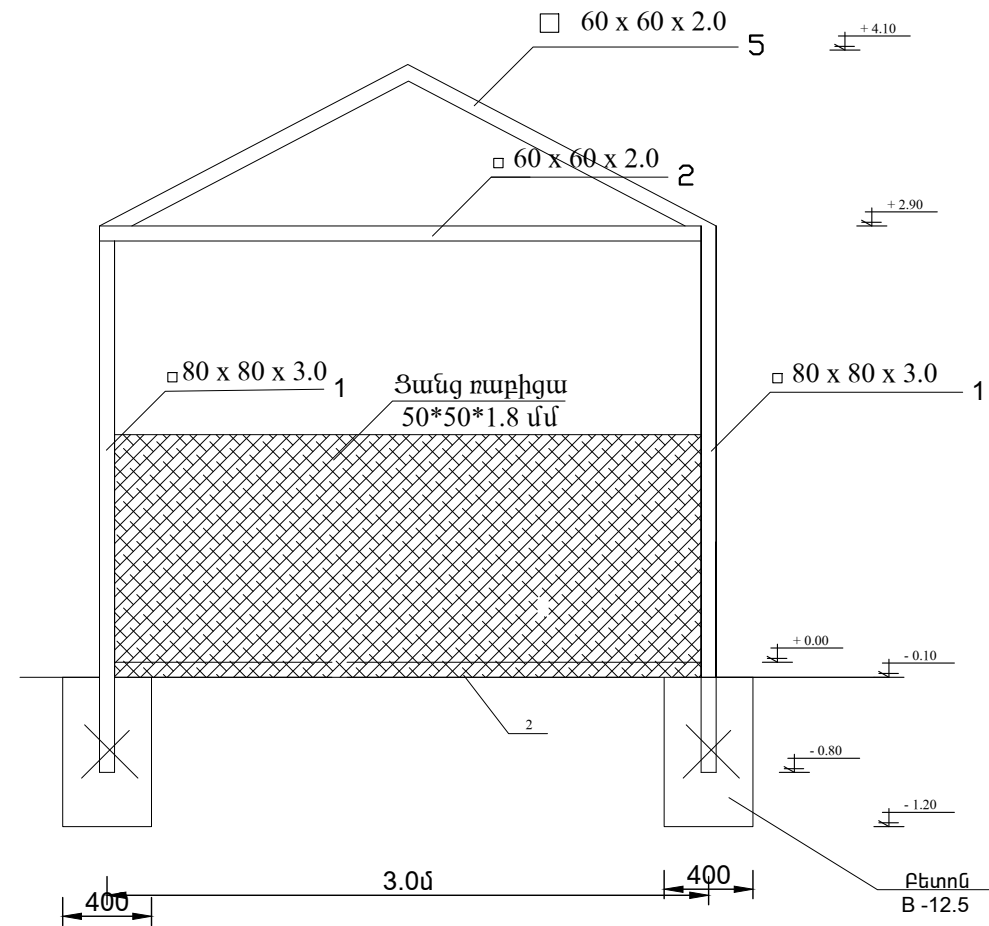
ՆԱԽ. ՀԱՄԱՐԸ
N 27-23

ՆԱԽԱԳԾԻ ՂԵԿԱՎԱՐ	Մ. ՀԱԿՈՒՅԱՆ	
ԳԼԽ ԾԱՐՏԱՐԱՊԵՏ	Լ. ՈՒՄԵՂՅԱՆ	
ԾԱՐՏԱՐԱՊԵՏ	Վ. ԹՈՒՄԱՆՅԱՆ	
ԳՅԵՑ	Վ. ԹՈՒՄԱՆՅԱՆ	
ՍՏՈՒԳԵՑ	Լ. ՈՒՄԵՂՅԱՆ	
ԱԼԱՌՄ	ԹԵՐԹ	ԹԵՐԹԵՐ
1	15	17
ՃԱՐՏԱՐԱՊԵՏԱԿԱՆ ՄԱՍ		

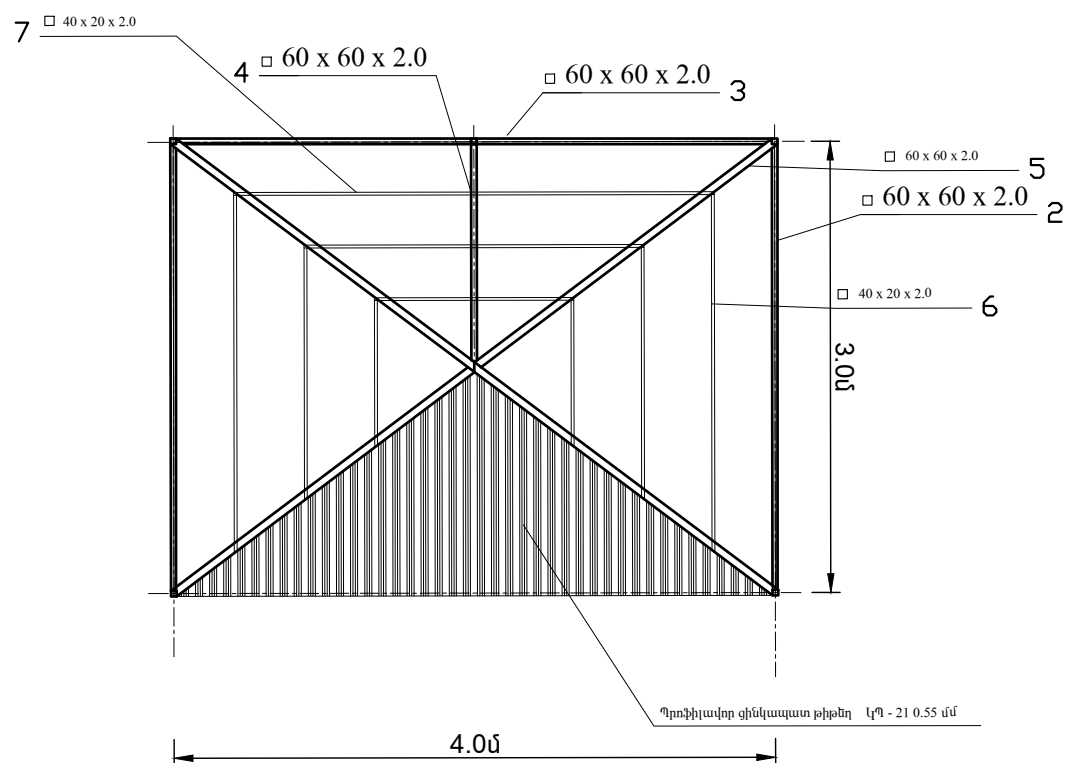
ՄԵՏԱՂԱԿԱՆ ԾԱԾԿԱՐԱՆԻ ՀԱՏԱԿԱԳԻԾ Մ1: 50



ՄԵՏԱՂԱԿԱՆ ԾԱԾԿԱՐԱՆ Մ1: 50



ՄԵՏԱՂԱԿԱՆ ԾԱԾԿԱՐԱՆԻ ՏԱՆԻՔԻ ՀԱՏԱԿԱԳԻԾ Մ1: 25



ՆԱԽԱԳԾՈՂ
 "ՊՐՈՖԷՆԵՐԳԻ" ՍՊԸ
 Հասցե: Երևան, Տերյան 91
 Էլ. հեռ. (012)771717
 e-mail: info@profenergy.am
 web: http://profenergy.am/

ՊԵՏԱԿԱՆ ԼԻՑԵՆԶԻԱ No
 ՃՐԴ-Ա-050
 ԶՊԼ 17022

ՊԱՏՎԻՐԱՏՈՂ
 ԿԱՐԵՆ ՀԱԿՈՒԲՅԱՆ

ՆԱԽԱԳԾԻ ԱՆՎԱՆՈՒՄԸ
 ՀԵՂՈՒԿ ԿԱՌԵԼԻՔԻ
 ԼԻՑԵՆԿԱՎՈՐՄԱՆ
 ԿԱՅԱՆԻ ԿԱՌՈՒՑՈՒՄ

ՀԱՍՑԵ՝
 ՀՀ ՄԱՐԶ ԵՐԵՎԱՆԻ
 ՀԱՄԱՅՆՔ ԳՅՈՒՄՐԻ
 ԵՐԵՎԱՆՅԱՆ ԽՃՈՒՂԻ
 189 ՀՈՂԱՄԱՍ

ԳՑԱԳԵՐԻ ԱՆՎԱՆՈՒՄԸ
 Պոմպակայանի
 ծածկարանի
 հատակագիծ

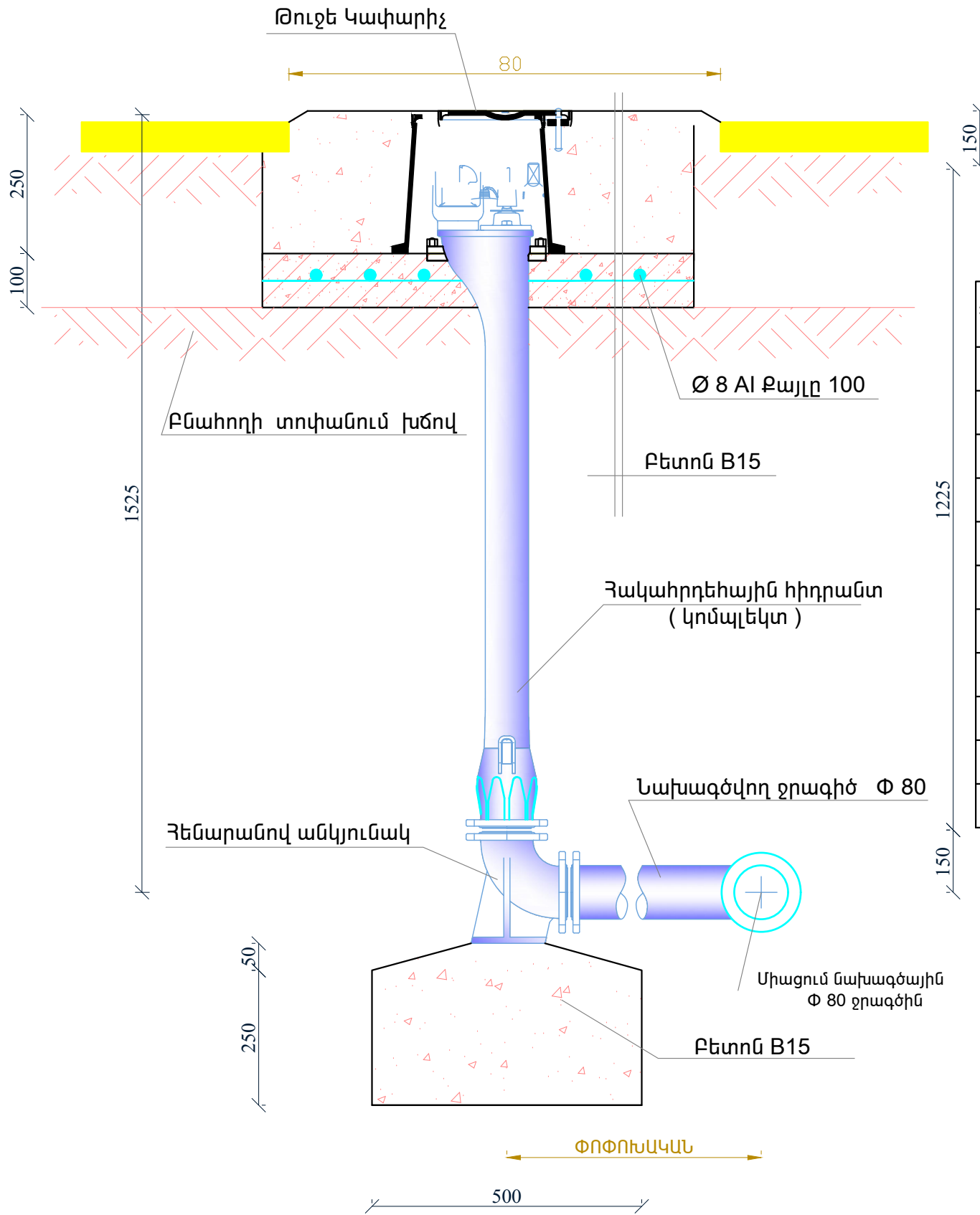
ՆԱԽԱԳՑՄՅԻՆ ՓՈՒԼ
 ԱՇԽԱՏԱՆՔԱՅԻՆ
 ՆԱԽԱԳԻԾ

ՆԱԽ. ՀԱՄԱՐԸ
 N 27-23

ՆԱԽԱԳԾԻ ՂԵՎԱԿԱՐ	Մ. ՀԱԿՈՒԲՅԱՆ	
ԳԼԽ ՃԱՐՏԱՐԱՊԵՏ	Լ. ՈՒՄԵՂՅԱՆ	
ՃԱՐՏԱՐԱՊԵՏ	Վ. ԹՈՒՄԱՆՅԱՆ	
ԳՑԵՑ	Վ. ԹՈՒՄԱՆՅԱՆ	
ՍՏՈՒԳԵՑ	Լ. ՈՒՄԵՂՅԱՆ	
ԱԼԲՈՄ	ԹԵՐԹ	ԹԵՐԹԵՐ
1	16	17

ՃԱՐՏԱՐԱՊԵՏԱԿԱՆ
ՄԱՍ

ՀԻԴՐԱՆՑ ՃԱՆԱՊԱՐՀԻ ԿԱՓԱՐԻՉՈՎ



ԱՇԽԱՏԱՆՔԱՅԻՆ ԾԱՎԱԼՆԵՐԻ ԱՄՓՈՓԱԳԻՐ

Զ / Զ	ԱՆՎԱՆՈՒՄԸ	ՉԱՓ	ՉԱՓՍՆ ՄԻԱԿՈՐԸ	ՔԱՆԱԿ 1 հատ	ՔԱՆԱԿ 2 հատ
1	ԲՆԱՅՈՂԻ ՓՈՐՈՒՄ ՁԵՌՔՈՎ III ԿԱՐԳԻ ԳՐՈՒՆՏՈՒՄ		Մ ³	0.70	1.40
2	ՀԻՄՆԱՏԱԿԻ ՏՈՓԱՆՈՒՄ ԽՃՈՎ ԿԱՌՈՒՑՈՒՄ		Մ ²	1.50	3.00
3	ԲԵՏՈՆ ՀԻԴՐԱՆՏԻ ՀՈՐԻ ՊԱՏԵՐԻ ՀԱՄԱՐ ԲԵՏՈՆ B 15		Մ ³	0.10	0.20
4	ԲԵՏՈՆ ՀԻԴՐԱՆՏԻ ՀՈՐԻ ՀԻՄՔԻ ՀԱՄԱՐ ԲԵՏՈՆ B 15		Մ ³	0.07	0.14
5	ԱՄՐԱՆԱՅԻՆ ՑԱՆՑ Փ8 AIII ՀԻՄՔԻ ՀԱՄԱՐ		ԿԳ	5.00	10.0
6	ԲՆԱՅՈՂԻ ՀԵՏԼԻՑՔ ՁԵՌՔՈՎ ՏՈՓԱՆՈՒՄՈՎ		Մ ³	0.45	0.90
7	ԱԿԵԼՈՐԴ ԳՐՈՒՆՏԻ ՓՈՐՈՒՄ ՏԵՂՈՒՄ		Մ ³	0.25	0.50
8	ՀԱԿԱՅՐԴԵՀԱՅԻՆ ՀԻԴՐԱՆՏԻ ՏԵՂԱԳՐՈՒՄ	Փ 80	ԿՈՄՊԼԵԿՏ	1	2
14	ՀԵՆԱՐԱՆԱՅԻՆ ԲԱՐՉ ՀԻԴՐԱՆՏԻ ՏԱԿ ԲԵՏՈՆ B 15		Մ ³	0.08	0.16
15	ՊՈՐՊԱՏԵ ԿՑԱՇՈՒՐԹ	Փ 80	ՀԱՏ	1	2
16	ՕՎԱԼԱՉԵԿ ԹԵԹԵԿ ԹՈՒՉԵ ԿԱՓԱՐԻՉ		ՀԱՏ	1	2

ՆԱԽԱԳԾՈՂ՝
 "ՊՐՈՖԵՆԵՐԶԻ" ՍՊԸ
 Հասցե: Երևան, Տերյան 91
 Էլ. հեռ. (012)771717
 e-mail: info@profenergy.am
 web: http://profenergy.am/

ՊԵՏԱԿԱՆ ԼԻՑԵՆԶԻԱ No
 ՃԲԴ-Ա-050
 ԶՊԼ 17022

ՊԱՏՎՈՐԱՏՈՂ՝
 ԿԱՐԵՆ ՀԱԿՈՒՅԱՆ

ՆԱԽԱԳԾԻ ԱՆՎԱՆՈՒՄԸ՝
 ՀԵՂՈՒԿ ԿԱՌԵԼԻՔԻ
 ԼԻՑԶԱԿՈՐՄԱՆ
 ԿԱՑԱՆԻ ԿԱՌՈՒՑՈՒՄ

ՀԱՍՑԵ՝
 ՀՀ ՄԱՐԶ ՇԻՐԱԿԻ
 ՀԱՄԱՅՆՔ ԳՅՈՒՄՐԻ
 ԵՐԵՎԱՆՅԱՆ ԽՃՈՒՐԻ
 189 ՀՈՂԱՄԱՍ

ԳՑՍԳՐԵՐԻ ԱՆՎԱՆՈՒՄԸ
 Հիդրանտ
 ճանապարհային
 կափարիչով

ՆԱԽԱԳԾՄԱՅԻՆ ՓՈՒԼ
 ԱՇԽԱՏԱՆՔԱՅԻՆ
 ՆԱԽԱԳԻԾ

ՆԱԽ ՀԱՄԱՐԸ
 N 27-23

ՆԱԽԱԳԾԻ ԴԵԿԱՎԱՐ	Մ. ՀԱԿՈՒՅԱՆ	
ԳԼԽ ԵՐԱՏՈՐԱԿԵՏ	Լ. ՈՒՄԵՂՅԱՆ	
ԵՐԱՏՈՐԱԿԵՏ	Վ. ԹՈՒՄԱՆՅԱՆ	
ԳՑԵՑ	Վ. ԹՈՒՄԱՆՅԱՆ	
ՍՏՈՒԳԵՑ	Լ. ՈՒՄԵՂՅԱՆ	
ԱԼԲՈՄ	ԹԵՐԹ	ԹԵՐԹԵՐ
1	17	17

ՃԱՐՏԱՐԱՊԵՏԱԿԱՆ ՄԱՍ